

## *Relations Publiques*

PLACE DE L'HOTEL - DE - VILLE - BP 86 - 92161 ANTONY CEDEX  
Relations.publiques@ville-antony.fr



01.40.96.73.68 - 01.40.96.73.96 - 01.40.96.71.92. -  
Fax 01.40.96.72.71 -

*Ville d'*  
**ANTONY**

# **GUIDE DES SALLES MUNICIPALES RESERVEES AUX ANTONIENS**



**CENTRE ANDRE MALRAUX**

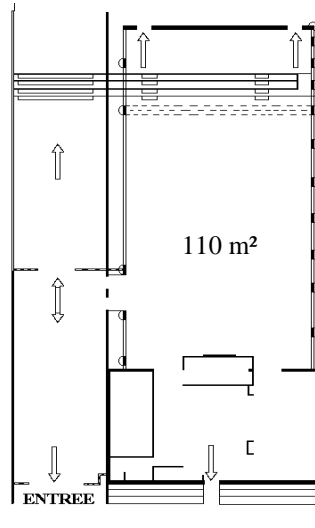


**1**

**C.M.L PAUL ROZE**

80 PERSONNES 110 M<sup>2</sup>

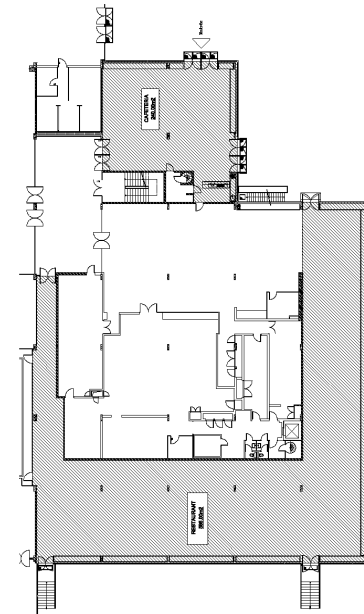
**GARDIEN MUNICIPAL : 01.40.96.71.23 (UNIQUEMENT POUR LES VISITES)  
POUR LA RESERVATION 01.40.96.7368./ 73.96/ 71.92**



61 RUE CAMILLE PELLETAN

SAMEDI : - 14 H 00 - MINUIT,  
- 14H- 1H DU MATIN  
OU  
- 14H- 2H DU MATIN MAXIMUM

**2**



**RESTAURANT**

300 PERSONNES 595 M<sup>2</sup>

SAMEDI : 9 H 00 - 5 H DU MATIN MAXIMUM

+

**CAFETERIA**

240M<sup>2</sup>

**90 PERSONNES EN RECEPTION « DEBOUT »**


**80 PERSONNES EN RECEPTION « ASSISES »**

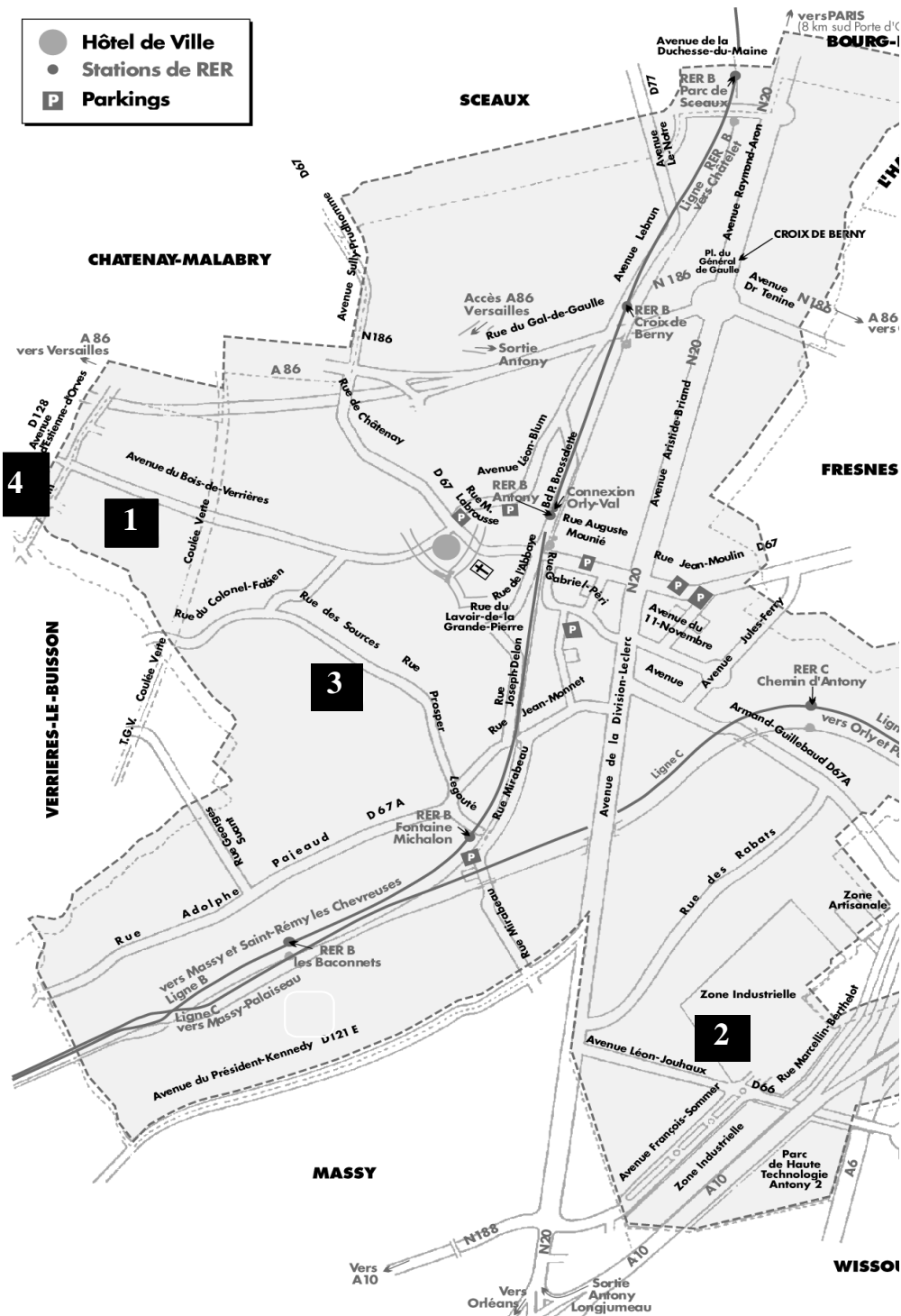
SAMEDI 9 H 00 - 5 H DU MATIN MAXIMUM

**GARDIENNE : MME BRUNETON**

1 AVENUE LEON HARMEL

Tel: 01 46 66 62 76

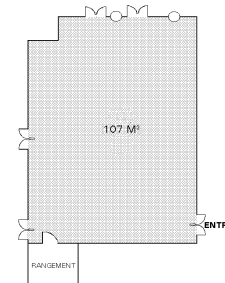
-  Hôtel de Ville
-  Stations de RER
-  Parkings



3

### C.M.L PARC HELLER

70 PERSONNES 107 M<sup>2</sup>



GARDIEN MUNICIPAL : 01 40 96 71 23 (uniquement pour les visites)

SAMEDI : 13H30 - 23 H MAXIMUM

POUR LES RESERVATIONS : 01.40.96.73.68/ 7396/ 7192

4

### C.M.L LES CASTORS

40 personnes - 50m<sup>2</sup>

SAMEDI : 9 H - 2H DU MATIN maximum

POUR LES RESERVATIONS : 01. 40. 96. 73.68/ 7396/ 7192

## PRIX DE LOCATION

\*salle 1(Paul Roze): - 132€ de 14h à minuit  
- 161€ de 14h à 1h du matin  
- 190€ de 14h à 2 h du matin  
maximum.

\*salle 2 : «Restaurant» : 999 euros  
«Cafétéria» : 472euros

\*salles 3 : 80 euros

\*salle 4 (Les Castors) 110€ euros

Règlement par chèque à l'ordre du Trésor Public  
minimum 10 jours avant la date réservée  
( sans relance de la part du service)



### Salles réservées exclusivement aux Antoniens

*Toutes les salles sont fermées au mois d'août, les jours fériés, ainsi que les 25 et 31 décembre.*

*Les salles 1, 3 et 4 sont fermées pendant les vacances scolaires.*

Dans chaque salle, tables et chaises sont prévues pour le nombre de personnes indiquées.

