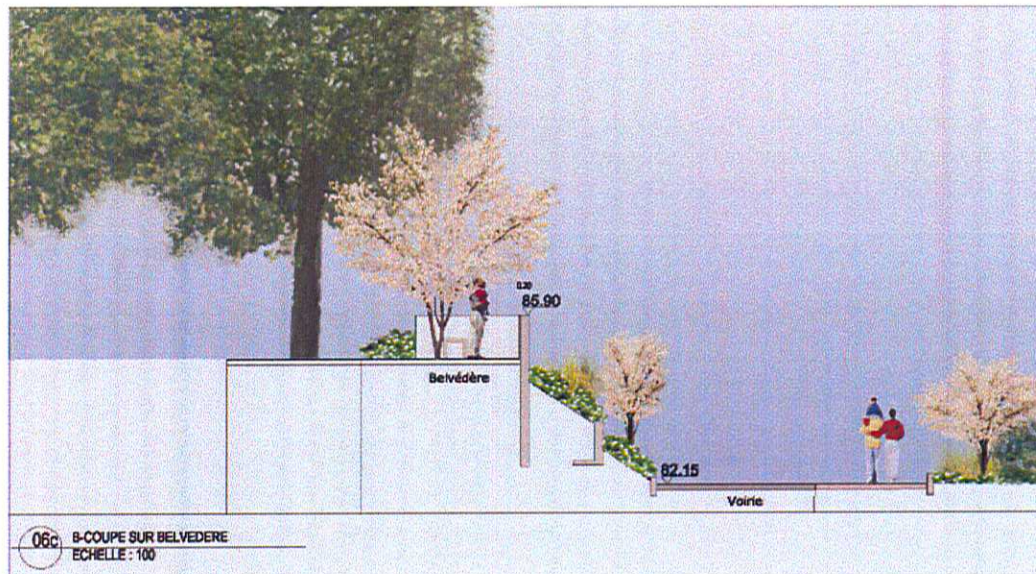
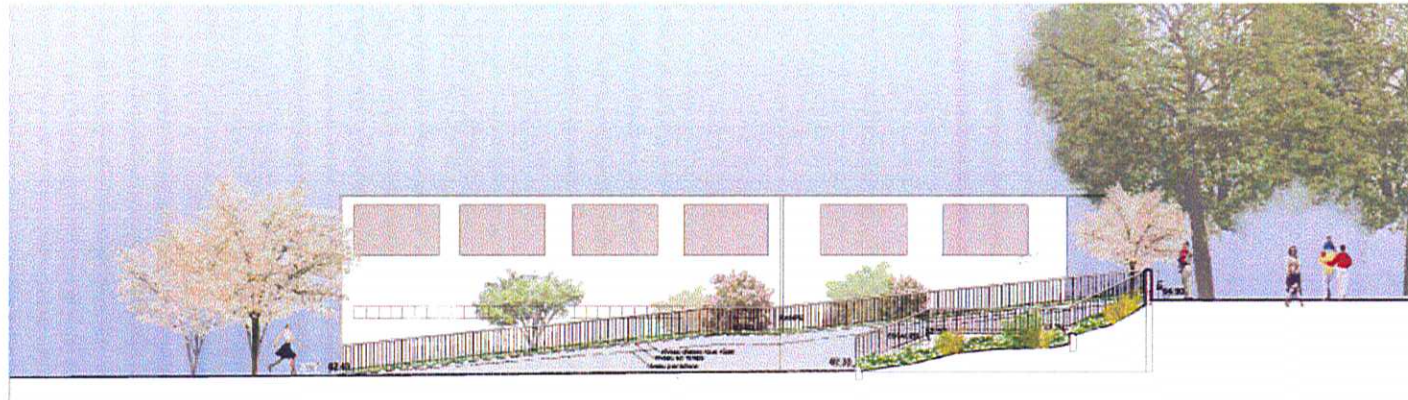
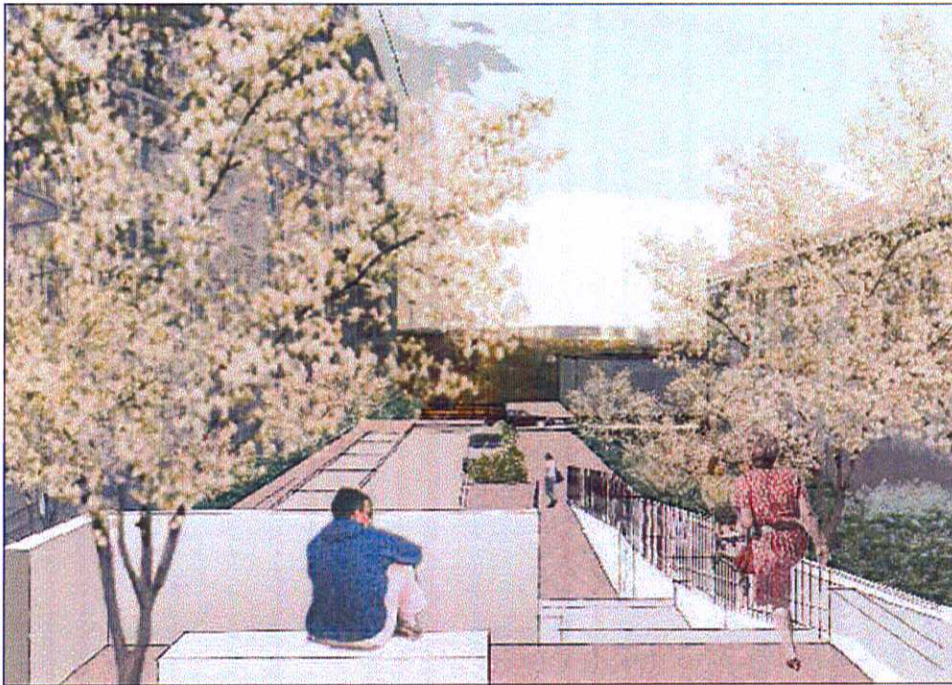


Projet liaison piétonne

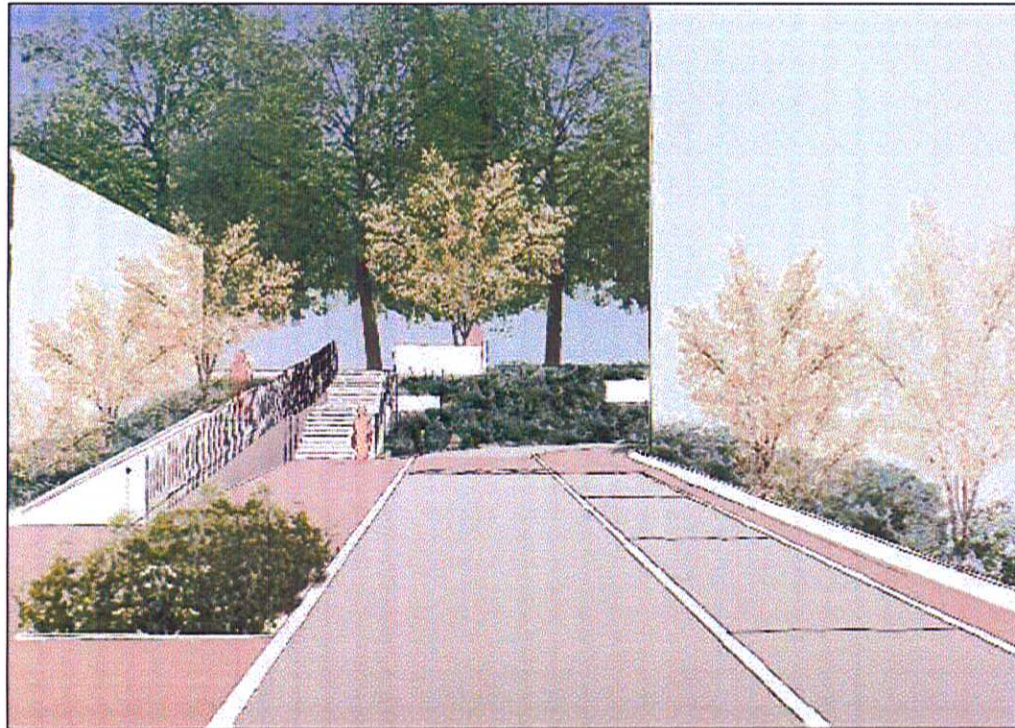




Projet liaison piétonne

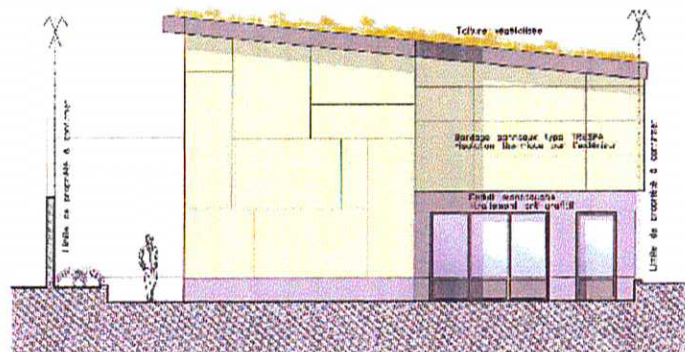
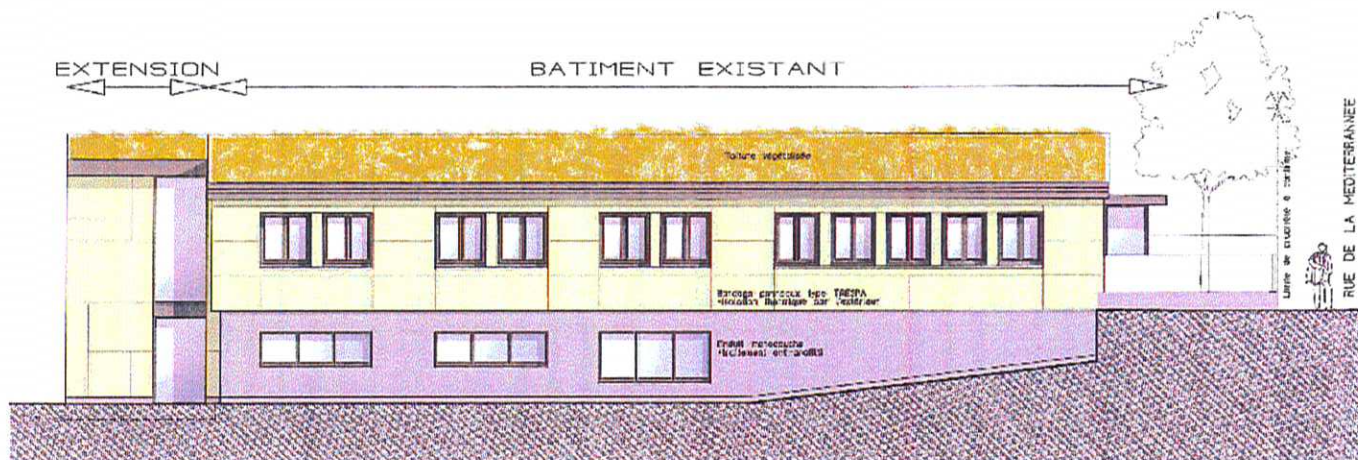


Projet liaison piétonne





Projet PMI

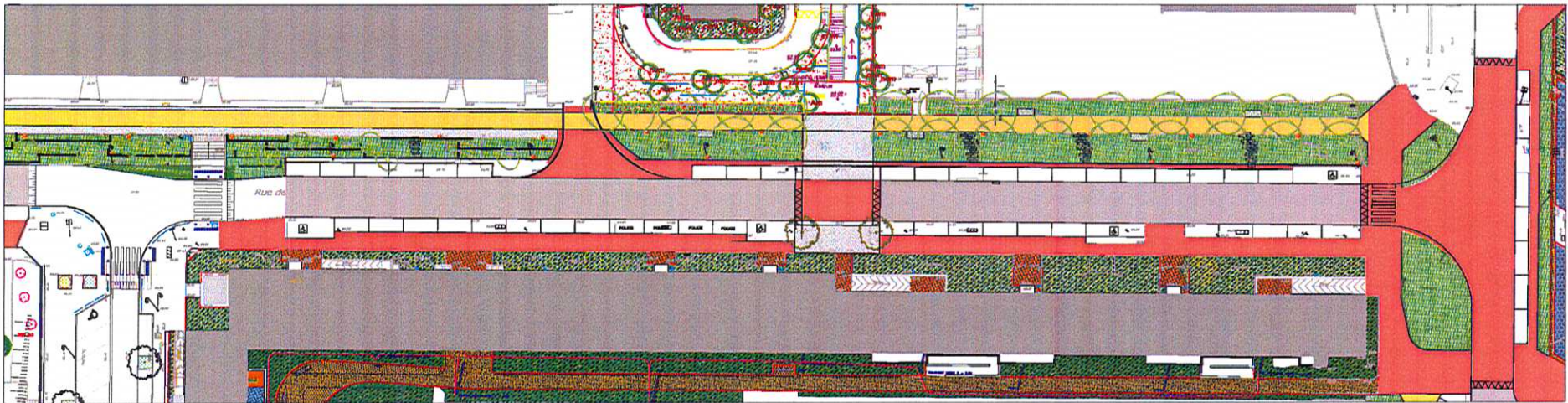


PROVISOIRE

Aménagement d'un Centre PMI 13 rue de la Méditerranée 92150 ANTONY		
CONSEIL GENERAL DES HAUTS DE SEINE Hôtel de Département 2716 BOULEVARD SOLIGNET 92015 NANILRE CEDEX		
AI'S	PROJET : FACADES 2	
ARTECH Stac	b art. 270	Edi : VKO



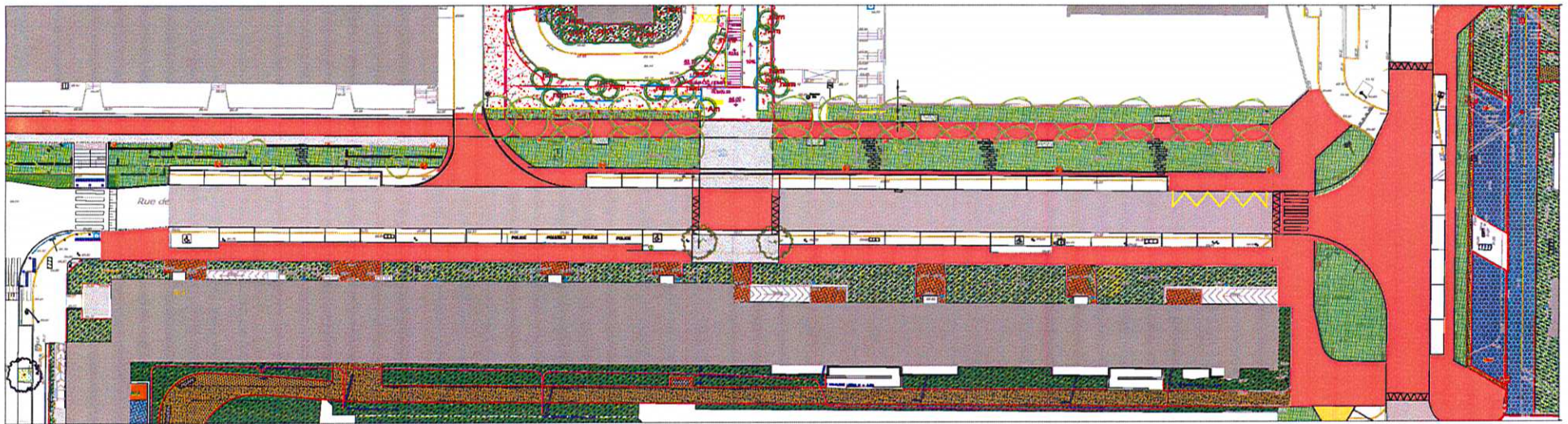
Objectifs projet rue méditerranéenne



- Se raccrocher avec la liaison piétonne: parvis + plateau surélevé
- Créer un plateau surélevé et des cheminements piétons au croisement avenue Fontaine Mouton
- Reprendre chaussée, trottoirs, allées, espaces verts
- Retravailler le talus



Objectifs projet rue méditerranéenne

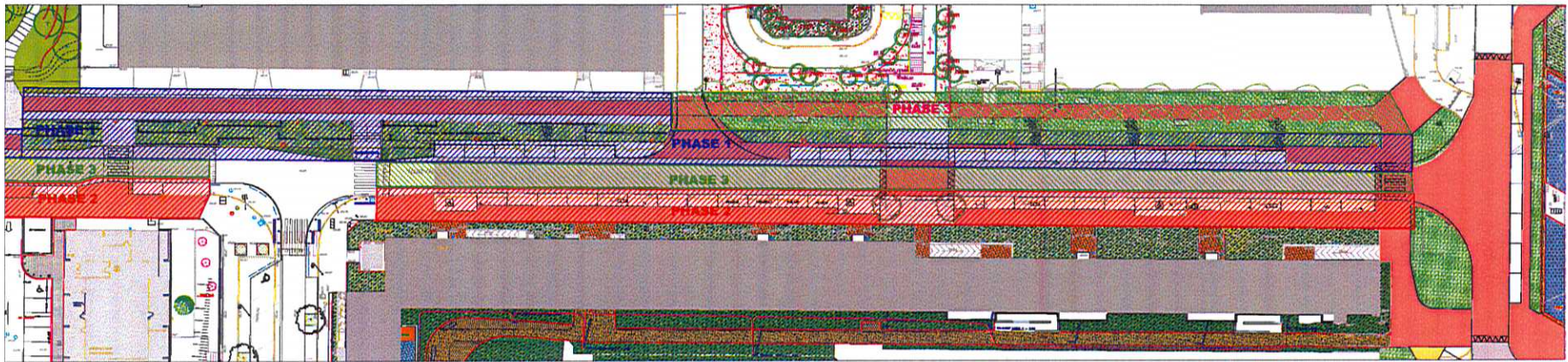


- Se raccrocher avec la liaison piétonne: parvis + plateau surélevé
- Créer un plateau surélevé et des cheminements piétons au croisement avenue Fontaine Mouton
- Reprendre chaussée, trottoirs, allées, espaces verts
- Retravailler le talus



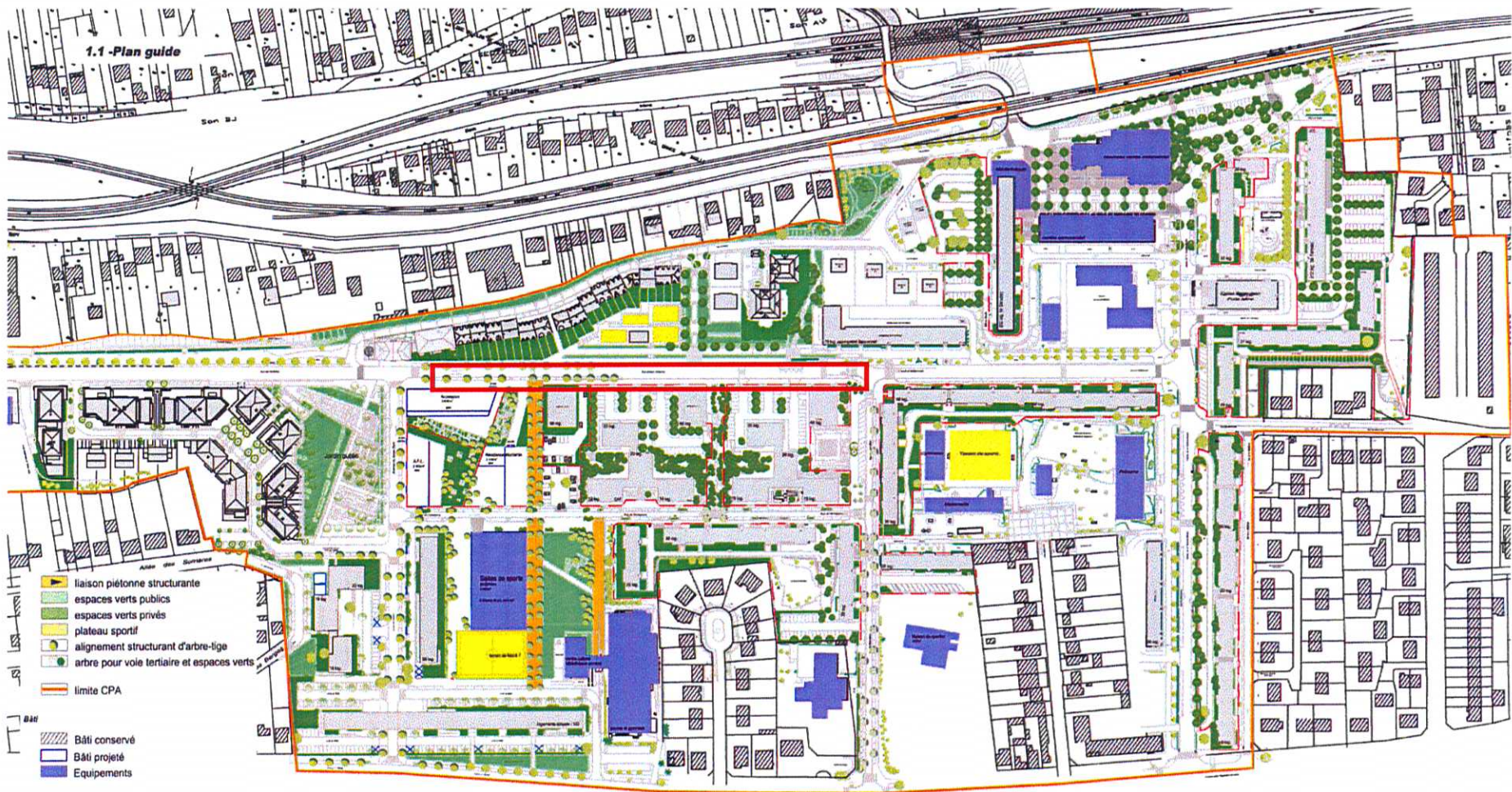
Planning prévisionnel de réalisation des voiries

Rue Méditerranée





Projet rue Robert Scherrer

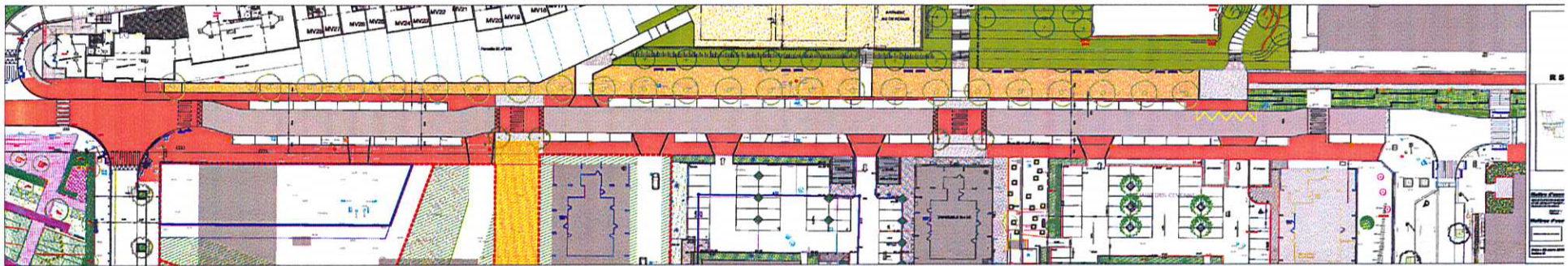


Etat des lieux rue Robert Scherrer



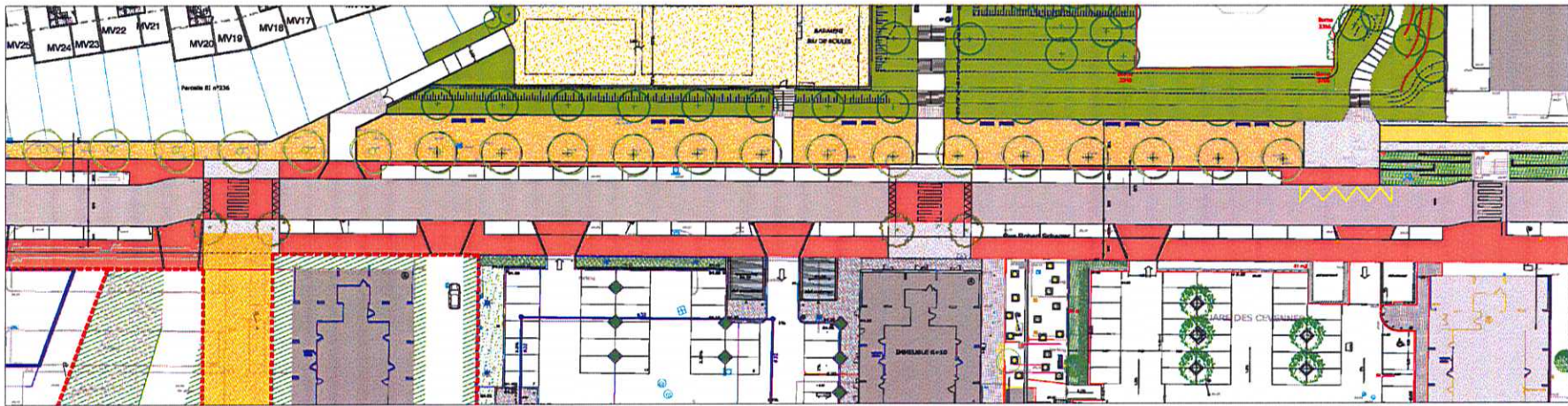


Objectifs projet rue Robert Scherrer



- Finir l'aménagement de la voirie
- Couper la vitesse en introduisant des chicanes et des plateaux surélevés
- Créer du stationnement bilatéral et un trottoir plus confortable

Objectifs projet rue Robert Scherrer

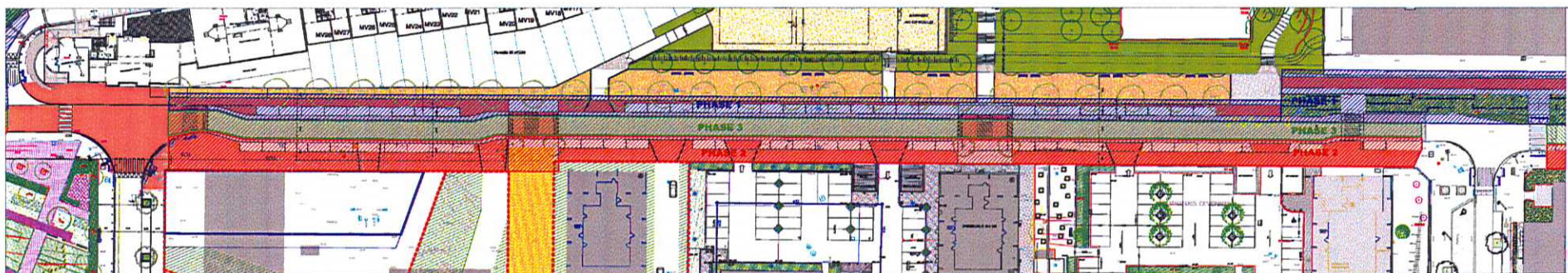


- Finir l'aménagement de la voirie
- Couper la vitesse en introduisant des chicanes et des plateaux surélevés
- Créer du stationnement bilatéral et un trottoir plus confortable



Planning prévisionnel de réalisation des voiries

Rue Robert Scherrer





Planning prévisionnel de réalisation des voiries

Grands principes du phasage

- Ne pas travailler sur tout le linéaire de voirie pour ne pas bloquer le quartier
- Commencer simultanément sur rue de la Méditerranée et boulevard des Pyrénées
- Ne pas mettre de voirie actuellement en sens double en sens unique pendant les travaux
- Travailler en alternat (feux)
- Réaliser les travaux de structure voirie bd des Pyrénées et les parvis des écoles pendant les vacances d'été



Planning prévisionnel de réalisation des voiries

Grandes étapes du phasage

- **Octobre 2010:**

Démarrage rue de la méditerranée et bd des Pyrénées

- **Janvier-Mai 2011:**

Réalisation méditerranée, bd Pyrénées coté piste cyclable et espaces verts

- **Juillet-Aout 2011**

Réalisation des parvis devant les écoles et reprise structure de chaussée

- **Novembre 2011- Mai 2012**

Réhabilitation rue Scherrer