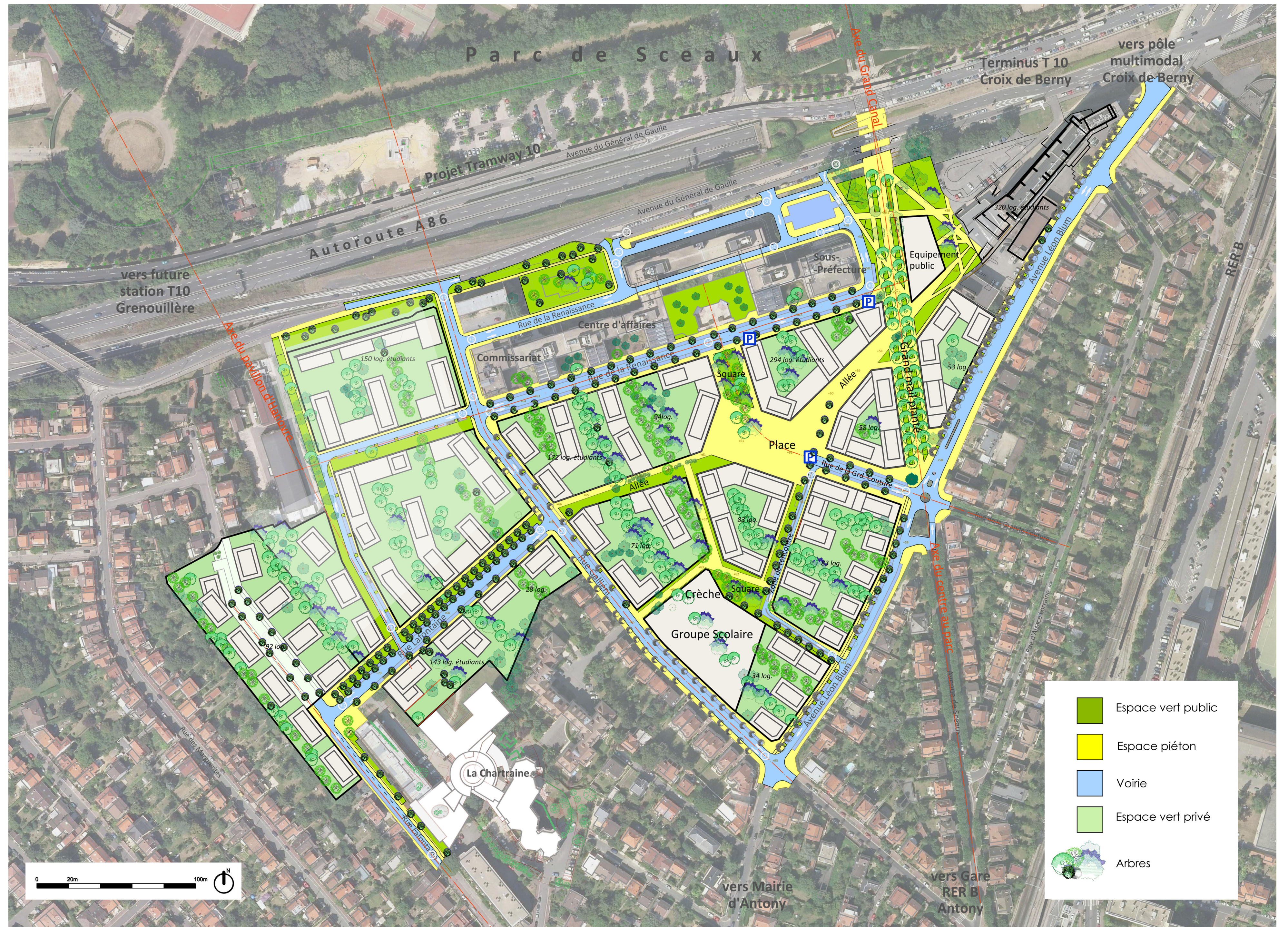


## UN QUARTIER DYNAMIQUE

### Une nouvelle conception urbaine

- Développer sur le site une programmation urbaine mêlant du logement étudiant neuf ou réhabilité avec une nouvelle offre de logement classique, des commerces, de nouveaux espaces publics de qualité, un équipement scolaire, une crèche et des services de proximité utiles au quartier.
- Intégrer le nouveau quartier dans son environnement urbain, en créant et en favorisant des convergences tant avec le Parc de Sceaux qu'avec les secteurs pavillonnaires limitrophes et le centre-ville. Les nouvelles rues proposées reprennent la configuration en coude des rues riveraines.



Au coeur du quartier sera située une place piétonne conviviale et animée, à proximité des infrastructures de transports au nord du site.

- Concevoir le quartier dans une logique de développement durable comme par exemple :

- Une approche bioclimatique pour la construction des bâtiments pour un faible impact environnemental.

- l'utilisation des nouvelles technologies numériques et de communication pour le développement de services et d'un réseau de distribution d'électricité «intelligents»

- la rétention à la parcelle des eaux pluviales.

- Organiser les circulations pour canaliser les déplacements motorisés sur les axes principaux et ainsi réserver la majorité des espaces publics aux modes doux.