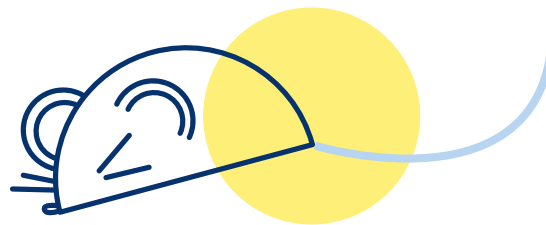


**TROIS P'TITS CHATS**  
 246, rue Adolphe-Pajeaud  
 01 40 96 68 68  
[relais\\_petite\\_enfance@ville-antony.fr](mailto:relais_petite_enfance@ville-antony.fr)

**OUVERTURE AU PUBLIC**  
 Lundi, mercredi, jeudi : 13h30-17h

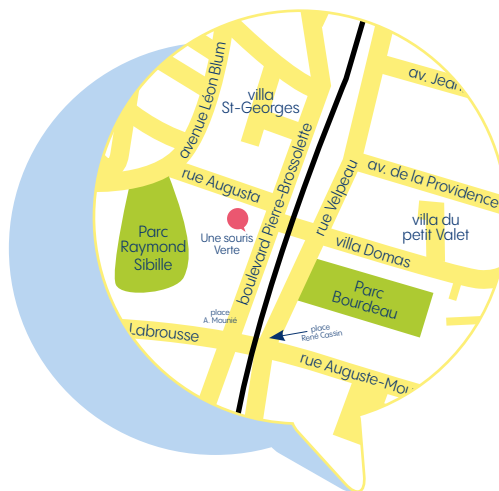


**UNE SOURIS VERTE**

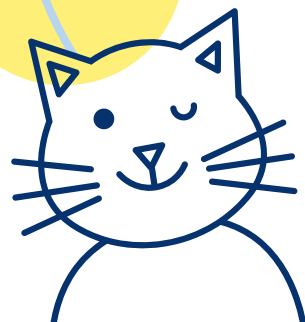
17, bd Pierre-Brossolette  
 01 40 96 72 87  
[relais\\_petite\\_enfance@ville-antony.fr](mailto:relais_petite_enfance@ville-antony.fr)

**OUVERTURE AU PUBLIC**

**Lundi, mercredi, jeudi :**  
 9h-12h30 / 13h30-17h  
**Mardi :** 9h-12h30 / 13h30-19h  
**Vendredi :** 9h-12h30



# RELAIS PETITE ENFANCE



Direction de la communication 378032 - papier 100% recyclé

- \* **LES RELAIS** sont un service municipal de la Direction Petite enfance de la ville d'Antony, soutenu par la CAF et le Conseil départemental (CD) des Hauts-de-Seine dont les missions sont définies par la CNAF.
- \* Animés par des professionnels de la petite enfance, ils ont pour **mission de promouvoir et d'améliorer l'accueil à domicile du jeune enfant.**
- \* **DEUX RPE** (Relais Petite Enfance) à Antony : **Une souris verte** et **Trois p'tits chats**, lieux d'accueil, d'écoute, d'échange, d'information et d'orientation pour les familles, les assistants maternels, les assistants parentaux et les enfants. L'ensemble des services proposés est gratuit.



Informations utiles sur  
[ville-antony.fr/petite-enfance](http://ville-antony.fr/petite-enfance)  
 et [mon-enfant.fr](http://mon-enfant.fr)

# Parents

# Enfants

**LES RELAIS** proposent des activités aux assistants maternels ou parentaux accompagnés des enfants accueillis, sur plusieurs sites :

- \* **Une souris verte**  
17, boulevard Pierre-Brossolette
- \* **Trois p'tits chats**  
246, rue Adolphe-Pajaud
- \* **La Fontaine**  
46, rue Pierre-Kohlmann
- \* **Farandole**  
15, avenue Fontaine-Mouton
- \* **Médiathèque Anne-Fontaine**  
20, rue Maurice-Labrousse
- \* **Médiathèque Arthur-Rimbaud**  
2, place des baconnets
- \* **ludothèque**  
14, avenue de la Division-Leclerc

**LES RELAIS** vous informent sur :

- \* les différents **modes d'accueil**,
- \* les **conventions collectives** des salariés du particulier employeur,
- \* les **aides financières** que vous pouvez obtenir (CAF, CD) et vos démarches d'employeur,
- \* l'élaboration du **contrat de travail**.

Ils vous transmettent la liste des assistants maternels exerçant à Antony, établie par le SMAI (Service Mode d'Accueil individuel)

# Assistants maternels et parentaux

## LES RELAIS

- \* **vous soutiennent** et vous accompagnent dans l'exercice de vos professions,
- \* **vous renseignent** sur vos droits et obligations,
- \* **vous permettent d'échanger** sur vos pratiques en rencontrant d'autres professionnels lors de réunions, formations, groupes de parole ou accueils jeux.
- \* **Vous accompagnent** dans la valorisation de votre métier et la communication aux familles

