

 **MA COMMUNE
A DU CŒUR** 

Les communes s'engagent pour sauver des vies

Près de vous, une personne est victime d'un arrêt cardiaque. C'est peut-être un ami, votre collègue de travail ou un inconnu. Si son rythme cardiaque n'est pas très rapidement restauré, cette personne va mourir.

MIEUX LUTTER CONTRE LES ARRÊTS CARDIAQUES

Chaque année en France, près de 50 000 personnes sont victimes d'un arrêt cardiaque, dû à un dysfonctionnement de l'activité électrique du cœur. Lorsque les impulsions électriques deviennent subitement chaotiques, la fonction de « pompe » du cœur s'arrête brusquement. Après un tel événement, le taux de survie sans séquelle est estimé à 5%. Seule une intervention dans les 5 minutes suivant l'accident cardiaque permet de sauver des vies et d'éviter des conséquences graves.

Pour permettre à chacun d'entre nous de faire gagner à la victime de précieuses minutes en attendant les secours, la ville d'Antony s'est équipée de défibrillateurs entièrement automatiques (DEA). Leur utilisation est simple et sans danger.



Le Label « Ma Commune a du Cœur » valorise les bonnes pratiques locales en matière de prévention des accidents cardiaques. Il met ainsi en avant les collectivités les plus engagées dans la formation de la population, l'installation de défibrillateurs cardiaques, leur localisation, leur accessibilité, l'information des habitants, la communication autour des bons réflexes...

Antony a été labellisée 2 cœurs

www.macommuneaducoeur.fr



www.stayingalive.fr
Application téléchargeable sur votre téléphone portable,
Staying Alive vous indique le défibrillateur le plus proche de vous.

Disponible en 13 langues et cartes dans le monde entier (plus de 65 000 défibrillateurs).

LES GESTES QUI SAUVENT

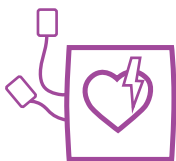
4 actions fondamentales peuvent sauver une vie :



- 1** | **Alertez** immédiatement les secours : le **18**, le **15** ou le **112**



- 2** | **La réanimation** cardio-pulmonaire apporte de l'oxygène aux organes vitaux et au cerveau



- 3** | **La défibrillation** permet au cœur de retrouver un rythme normal



- 4** | **Attendez l'arrivée** des services des secours d'urgence

UTILISATION SIMPLE ET SANS DANGER

Le défibrillateur automatique est d'une utilisation enfantine : **il suffit de suivre les explications orales données par l'appareil.** Celui-ci est composé de deux électrodes autocollantes à poser sur le thorax de la victime.

La machine se charge ensuite du reste :

- L'appareil analyse le rythme cardiaque.
- Selon les cas, il détecte la nécessité de déclencher, ou non, les décharges électriques adaptées pour permettre au cœur de battre à nouveau normalement
- L'appareil doit rester en place jusqu'à l'arrivée des secours.

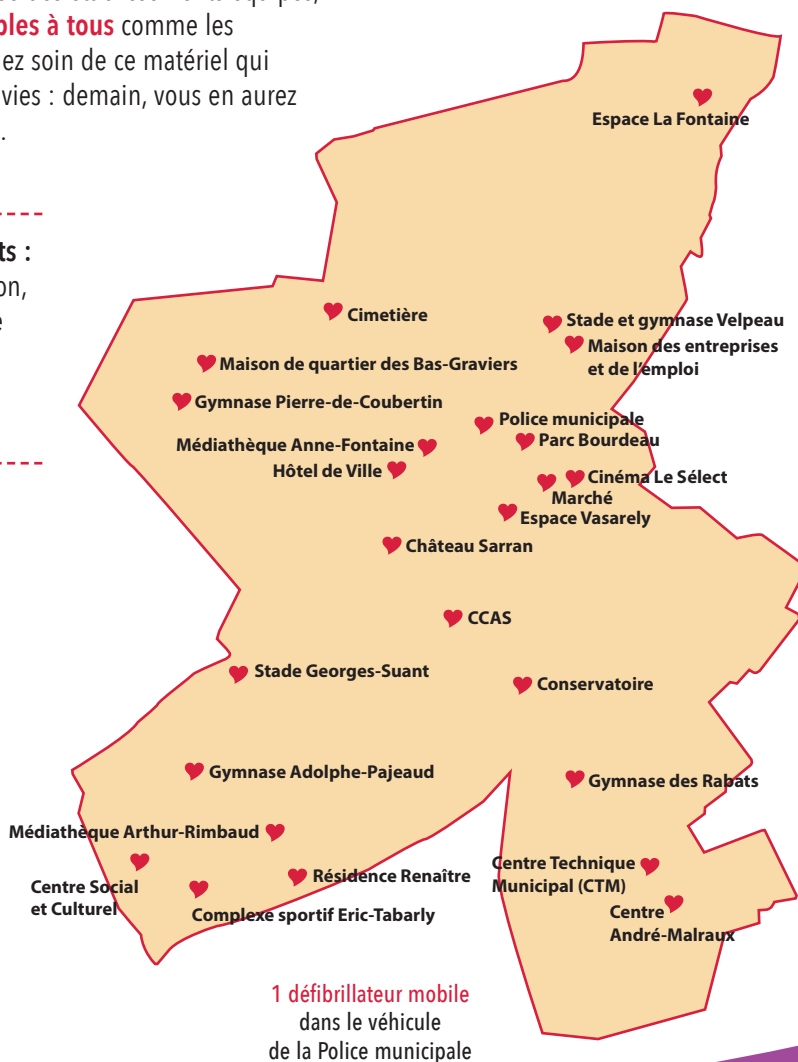


♥ DÉFIBRILLATEURS À ANTONY

Signalés à l'entrée des établissements équipés, **ils sont accessibles à tous** comme les extincteurs. Prenez soin de ce matériel qui peut sauver des vies : demain, vous en aurez peut-être besoin.

Renseignements :

Service Prévention,
Cohésion sociale
Santé ville
01 40 96 68 50
et 68 55



APPRENEZ À SAUVER

Des agents municipaux, des adhérents d'associations et des élèves de CM2 sont formés à l'utilisation du défibrillateur tous les ans.

Des formations gratuites dispensées par la Croix-Rouge sont également proposées aux Antoniens chaque année lors de la Fête de la science.