



ville Antony



château
Sarran

LES ATELIERS

DU CHÂTEAU
SARRAN

2021/2022

INFORMATIONS PRATIQUES

La ville d'Antony propose **les Ateliers du Château Sarran**, lieu de pratiques artistiques amateurs ouvert à un public enfant, adolescent et adulte. Arts visuels, musique, théâtre, anglais, une large palette d'activités est proposée.

Les mineurs Antoniens bénéficient de la tarification au taux d'effort.

Un tarif « extérieur » est appliqué aux personnes ne résidant pas à Antony.

Les cours se déroulent dans 4 lieux différents :

CHÂTEAU SARRAN



LIONEL-TERRAY



ESPACE VELPEAU



MAISON VERTE



Toutes les activités ont lieu sous réserve d'un nombre suffisant d'inscrits.

Les inscriptions aux activités sont valables de septembre à juin chaque année, elles sont nominatives et personnelles (seule la personne inscrite peut se présenter aux cours).

RÈGLEMENT INTÉRIEUR

Le règlement intérieur est disponible à l'accueil du Château Sarran et affiché dans les espaces de cours, chaque personne fréquentant les ateliers doit s'y conformer et déclarer l'accepter à l'inscription.

Pass+ et aides CE/ bon CAF acceptés.

En cas de mesures sanitaires empêchant les cours en présence, l'équipe des Ateliers du Château Sarran fait tout pour poursuivre un lien pédagogique avec les élèves. Les plannings de cours seront modifiables en fonction de la méthode pédagogique à distance choisie. La Charte de bonnes pratiques des cours à distance est consultable sur www.ville-antony.fr/chateau-sarran.

Tous les autres cas sont soumis au règlement intérieur.

Les cours manqués par l'élève ne sont pas remplacés.



SOMMAIRE

ACTIVITÉS ENFANTS ET ADOLESCENTS

Club d'anglais	5
Théâtre	6
Comédie musicale	7
Musique	8
Dessin peinture	10
Le laboratoire de création	10
Arts plastiques enfants	11
Bandes dessinées	11
Poterie modelage	11

LES STAGES	12
------------------	----

ACTIVITÉS POUR LES ADULTES

Cours d'anglais	13
Théâtre	14
Pratique individuelle d'un instrument	14
Arts visuels et graphiques	15
Calligraphie	16
Reliure	16
Bandes dessinées	16
Mosaïque	16
Encadrement	17
Poterie modelage	17
Peinture sur porcelaine	17

Préparer son inscription	18
Les tarifs	19
Plan de situation des lieux de cours	20

CALENDRIER DES ATELIERS

Rentrée : Lundi 13 septembre 2021 - **Derniers cours :** samedi 11 juin 2022

Vacances : Le calendrier des cours suit le calendrier scolaire. Attention ! Les cours ont lieu le premier samedi des vacances (les 23/10 - 18/12 - 19/02 et 23/04).

Pont de l'Ascension : Pas de cours.

OÙ, QUAND ET COMMENT S'INSCRIRE ?

Le processus d'inscription s'effectue en ligne via l'Espace Citoyen, en deux étapes :

ETAPE 1 : du 23 juin au 23 juillet, constitution du dossier de préinscription.

ETAPE 2 : du vendredi 3 septembre à 12H au vendredi 17 septembre à 14H, réservation de la séance :

Le planning ne donne accès qu'aux places disponibles pour l'élève à la date de connexion. Des frais d'inscription s'appliqueront en cas de désistement. Aucune inscription papier possible. Inscription en présentiel uniquement sur rendez-vous à partir du mercredi 8 septembre.

RENSEIGNEMENTS ET CONSEILS :

Du lundi au vendredi de 9h à 12h et de 13h30 à 17h, le samedi de 9h à 12h et de 13h à 17h hors vacances scolaires.
01 40 96 64 40 /
chateau_sarran@ville-antony.fr
Fermeture annuel du 24/07 au 22/08.

Accueil d'un élève handicapé :
contacter l'accueil des Ateliers du Château Sarran pour préparer les aménagements possibles.

ACTIVITÉS ENFANTS ET ADOLESCENTS



Les Ateliers du Château Sarran permettent dès le plus jeune âge de débiter ou approfondir l'activité artistique de son choix. Les cours développent la créativité de l'enfant depuis l'éveil (découverte, appréhension par les sens, exploration) jusqu'à la réalisation d'un projet personnel en lui donnant les bases techniques nécessaires à son autonomie. La pratique des arts stimule et améliore les compétences, la confiance en soi et la relation aux autres. Les adolescents trouveront dans les ateliers et formations des interlocuteurs à même de les guider dans leur exploration artistique et dans la conduite de leurs projets personnels et collectifs.

CLUB D'ANGLAIS



Les cours se déroulent
au Château Sarran

PRIMAIRE : COURS DE 1H

Pour se familiariser et progresser, des activités ludiques permettent une initiation de la langue anglaise autour de jeux, contes et chansons.
Par groupes de 8.

Niveau GS/CP

- Mercredi ou samedi > 9h30
- Jeudi > 17h

Niveau CE1/CE2

- Mardi > 17h
- Mercredi ou samedi > 10h30

Niveau CM1/CM2

- Mardi > 18h
- Mercredi > 11h30
- Jeudi > 18h
- Samedi > 11h30

COLLÈGE LYCÉES : COURS DE 1H30

Les adolescents pratiquent la langue en abordant l'actualité du monde : cultures, traditions, jeux, chansons, articles de presse, tout est l'occasion de s'exprimer, de parler. Sont mis en relief des points de grammaire et de vocabulaire sur lesquels il faut revenir et insister.

Don't be shy !

Niveau 6^e/5^e

- Mercredi > 13h30
- Samedi > 13h

Niveau 4^e/3^e

- Mercredi > 15h
- Samedi > 14h30

Niveau lycée

- Samedi > 16h



THÉÂTRE

Tous les cours de théâtre se déroulent à Lionel Terray soit dans la salle Molière, soit dans une salle attenante.

ÉVEIL AU THÉÂTRE COURS DE 1H30

L'éveil au théâtre permet aux enfants d'apprendre à communiquer et à échanger par la voix et par le corps, ce qui développe l'écoute mutuelle, la synchronisation.

Cette première approche renforce, à travers le jeu, l'imagination personnelle et le travail de groupe.

- Mercredi > 15h

THÉÂTRE ENFANTS ET ADOS

Improvisation, découverte d'auteurs classiques ou contemporains, plaisir de

jouer, d'interpréter un personnage, porté par le texte. Écoute de l'autre, concentration, confiance en soi. Avec l'objectif de monter un spectacle représenté en fin d'année, la troupe abordera l'analyse et la création de textes, la mise en scène et les fondamentaux de l'art du comédien.

Enfants de 8 à 12 ans - cours de 1h30

- Mardi > 17h30
- Mercredi > 9h30 ou 11h ou 14h30 ou 16h30
- Samedi > 9h30 ou 11h

Ados 13-15 ans - cours de 2h

- Mardi > 19h
- Mercredi > 16h ou 18h30
- Jeudi > 17h30
- Vendredi > 17h30 (cours de 2h)



IMPRO ET ÉCRITURE AU PLATEAU

Ados 15-20 ans - cours de 2h30

- Vendredi > 19h30
- « Écriture au plateau » c'est improviser, écrire, ré-improviser, réécrire pour la création d'un

texte dramatique commun à représenter.

Les jeunes entre 18 et 25 ans ne fréquentant plus le lycée peuvent rejoindre la troupe « jeunes adultes » - voir page 17.

COMÉDIE MUSICALE



Associant le chant, la danse et le théâtre, c'est donc un art complet. À travers toutes ces disciplines, les ados pourront développer leur voix, leur expression corporelle, l'interprétation, l'écoute, la mémoire, la concentration, la coordination (geste et parole) et le travail de troupe. En fin de saison le groupe montera un spectacle à partir de comédies musicales populaires.

INITIATION (11-14 ANS) COURS DE 2H

- Lundi > 17h

AVANCÉ (15-18 ANS) COURS DE 3H

- Samedi > 14h



MUSIQUE

CURSUS POUR LA PRÉPARATION À LA PRATIQUE INSTRUMENTALE INDIVIDUELLE (NON OBLIGATOIRE).

Les cours ont lieu au Château Sarran ou à l'Espace Velpeau.

ÉVEIL MUSICAL - COURS DE 1H

Les enfants de maternelle appréhendent le monde sonore à travers le mouvement, le chant et l'exploration instrumentale. Développement de l'écoute et du plaisir de jouer ensemble. Préparation du jeune enfant à l'apprentissage d'un instrument, stimulation de l'imagination et de l'expression.

Par groupes de 8.

À partir de la moyenne section

- Le mercredi ou le samedi matin.



DÉCOUVERTE INSTRUMENTALE ATELIER DE 1H

3 élèves.

Attention tarif cours de 20 mn individuel.

Pour les enfants de 6 à 7 ans en préparation du choix de l'instrument.

Exploration des instruments, lecture des signes musicaux (la portée, la gamme), hauteur des sons, rythme. Écouter, lire, jouer, s'essayer aux différentes postures du musicien, ce qui amène l'enfant à choisir son instrument pour l'année suivante.

Horaires disponibles sur l'Espace citoyen au moment de l'inscription.

FORMATION MUSICALE - COURS DE 1H

(Cours collectif) enfants de 7 à 8 ans

Education ludique des 7-8 ans à la pratique de la musique, du solfège et du rythme.

À travers le groupe ils apprennent à jouer ensemble, à lire la musique ainsi qu'à écouter l'autre.

Par groupes de 8.

- Mercredi >11h30



PRATIQUE D'UN INSTRUMENT DE MUSIQUE

Les cours ont lieu au Château Sarran ou à l'Espace Velpeau.

Individuels ou collectifs, non-diplômants, les cours ont pour objectif la maîtrise de l'instrument et la formation musicale nécessaire à l'autonomie du musicien amateur. Il est nécessaire d'avoir un instrument adapté chez soi et de s'exercer quotidiennement pour progresser.

Les enseignants conseillent sur le choix de l'instrument et sollicitent la participation des élèves à des auditions ou concerts, dans le cadre de projets collectifs.

L'implication de l'élève est fortement souhaitée car ces projets permettent l'accomplissement du travail réalisé et le plaisir du partage musical. Registres variés : classique, variété, jazz, rock.

Les instruments proposés : piano, flûte traversière ou flûte à bec, saxophone ou clarinette, violon ou alto, guitare classique ou folk, guitare basse, chant classique ou jazz et musiques actuelles, trompette, violoncelle et batterie.

Les cours sont de 30 mn. Ils ont lieu le soir après l'école, le mercredi et le samedi, soit au Château Sarran, soit à l'Espace Velpeau. Attention les horaires tardifs (après 20h) sont réservés aux plus de 16 ans. Horaires disponibles consultables dans l'Espace Citoyen une fois le dossier de pré-inscription réalisé.

APPRENDRE EN ATELIER ATELIER DE 1H

Attention ! Tarif cours individuel 20 mn.

Par petits groupes, les élèves pratiquent leur instrument dans un cadre ludique et convivial favorisant l'interactivité et l'émulation tout en permettant un suivi personnalisé. La guitare est explorée dans tous les styles.

À partir de 8 ans.



GUITARE

- Mercredi >9h >10h >14h >16h30 >17h30
- ou Samedi >10h20

VIOLON

- Samedi >

Et aussi...

ENSEMBLE ORCHESTRAL ET ATELIER FANFARE

Ces cours collectifs sont intergénérationnels. Ils réunissent enfants, ados et adultes dès la 2^e année d'instrument sans prérequis de solfège. Ils sont basés sur l'écoute, le partage et l'oral. L'objectif est d'apprendre à côtoyer différents instruments de l'orchestre pour interpréter, sous la direction d'un chef, les œuvres des grands compositeurs classiques ou modernes.

Mis en sommeil par la crise sanitaire, ils renaîtront dès que possible.

DESSIN PEINTURE

 Les cours ont lieu au Château Sarran.

Par groupe de 8, les enfants explorent les fondamentaux du dessin et de la peinture : formes, couleurs, volumes. Les médiums de bases sont acquis. Une place est consacrée à l'expression libre et aux sujets d'imagination. Cours de 1h (éveil) ou 1h30

Les adolescents développent leur savoir-faire et élaborent des compositions sur des sujets et des thèmes variés : ils exercent leur créativité et explorent leurs aptitudes à concevoir et aboutir un projet personnel. Cours de 1h30.

5/7 ANS (ÉVEIL)

- Mercredi > 10h et 11h - Cours de 1h

8/9 ANS

- Mercredi > 13h

10/12 ANS

- Mercredi > 14h30

12/14 ANS

- Lundi > 17h30



LE LABORATOIRE DE CRÉATION (DESSIN PEINTURE)

 Les cours ont lieu au Château Sarran.

Le laboratoire de création parcourt tout ce qui peut donner corps aux images artistiques d'aujourd'hui : dessin, peinture, estampe, photo, etc. Dans un esprit d'exploration et de recherche, les processus sont expliqués et expérimentés pour donner lieu à des créations personnelles. L'habileté et la créativité de chacun sont ainsi favorisées.

6/8 ANS (ÉVEIL)

- Samedi > 9h30

9/10 ANS

- Vendredi > 17H ou samedi > 11h
Cours de 1h30

10/12 ANS

- Samedi > 11h - Cours de 1h30

13/18 ANS

- Samedi > 15h - Cours de 2h

ARTS PLASTIQUES ENFANTS

 Les cours ont lieu à l'Espace Velpeau.

S'exprimer en expérimentant divers matériaux. Explorer tous les champs possibles pour créer, dessiner, coller, assembler, superposer, en volume, par la peinture, le dessin.

5/6 ANS

- Mercredi ou samedi > 10h - Cours de 1h

7/10 ANS

- Mercredi ou samedi > 11h15
Cours de 1h30

8/10 ANS

- Vendredi > 16h45 - 18h15 - Cours de 1h30

9/11 ANS

- Mercredi > 14h - Cours de 2h

12/14 ANS

- Samedi > 14h - Cours de 2h

POTERIE MODELAGE

 Les cours ont lieu au Château Sarran.

La poterie est un moyen d'expression millénaire, riche d'un grand nombre de techniques de fabrication qui seront abordées grâce au matériel de l'atelier. Au tour ou à la main, le plaisir du travail de la terre développe l'imagination et la créativité. Cours de 1h30 ou 2h.

6/8 ANS

- Mercredi > 10h30

6/8 ANS

- Mardi > 17h ou mercredi > 14h

12/14 ANS

- Mercredi > 15h30

12/14 ANS

- Vendredi > 17h30 (2h)



BANDES DESSINÉES

 Les cours ont lieu au Château Sarran.

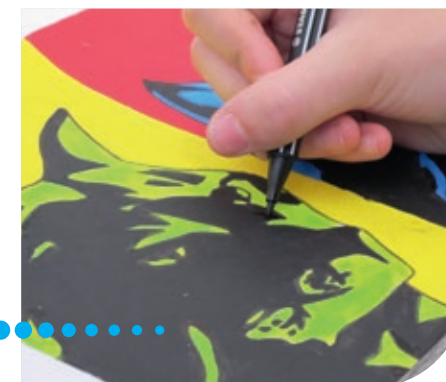
Cet atelier permet d'appréhender et d'approfondir l'univers du 8^e art : bulles, strip, case, planche, illustrations et scénarii, mais aussi création de personnages, décors et cadrages. De l'esquisse à l'encre, du rythme de la planche à la succession des pages, la réalisation de bandes dessinées accepte toutes les narrations. Cours de 1h30.

CM2/6^e/5^e

- Mercredi > 14h30

4^e/3^e/LYCÉE

- Jeudi > 18h



LES STAGES

STAGES PENDANT LES VACANCES :

STAGES ADOLESCENTS

En partenariat avec l'Espace Onze, à chaque vacances scolaires est programmé un large choix de stages d'une semaine destinés aux collégiens et lycéens.

Les adolescents sont accueillis pour des activités centrées sur une ou deux disciplines dans le but de réaliser un projet : arts plastiques, dessin, poterie, théâtre, mosaïque, éloquence, vidéo, magie sont régulièrement proposés.

- Renseignements et inscriptions auprès de l'Espace Onze.

STAGES ENFANTS

Proposés sur les semaines de vacances du lundi au vendredi en matinée, ces stages proposent aux enfants de réaliser un projet en arts visuels, arts du spectacle, etc...

- Inscription auprès du Château Sarran, voir page 18.

Parution du programme un mois avant chaque période de vacances.



STAGES PENDANT UN WEEK-END :

STAGES INTERGÉNÉRATIONNELS ENFANT-PARENT/GRAND-PARENT

Découverte d'une technique en famille par la réalisation d'un projet simple, ludique et créatif. Première approche des techniques. Conçus pour venir en famille (2 places par famille).

- De 13h à 17h certains samedis
- Poterie (à partir de 5 ans)
- Mosaïque (à partir de 8 ans - 3 séances consécutives)

STAGE ADULTES MODELAGE AVEC MODELE VIVANT

Une journée de dessin dans Antony ou avec modèle vivant ou composition d'une nature morte avec des techniques différentes et pour des rendus différents. Conçus pour la découverte ou le perfectionnement, stage ouvert à partir de 19 ans

- 9h30 -17h le dimanche - possibilité de déjeuner sur place.
- Inscription auprès du Château Sarran.

Les stages ont lieu sous réserve d'un nombre suffisant d'inscrits.



ACTIVITÉS POUR LES ADULTES



Se donner l'occasion de développer sa créativité, son goût pour un art, dans une ambiance bienveillante qui permet de progresser grâce à l'approfondissement de techniques rigoureuses. Un temps pour soi, un temps pour partager avec d'autres une émotion artistique et sensible.

COURS D'ANGLAIS

Lire l'anglais, l'écrire, le parler, s'exprimer sans obstacle et découvrir le monde anglophone, améliorer sa pratique et consolider ses acquis sont les objectifs de ces cours en groupe de 8 personnes. Go for it !
Cours de 1h30

ANGLAIS intermédiaire B2

- Mardi > 19h - Château Sarran

ANGLAIS intermédiaire B1


- Jeudi > 19h - Château Sarran

ANGLAIS avancé C1

- Mercredi > 20h - Espace Velpeau



THÉÂTRE

 Les cours ont lieu à Lionel Terray.

Improvisation, découverte d'auteurs classiques ou contemporains, plaisir de jouer, d'interpréter un personnage, porté par le texte. Écoute de l'autre, concentration, confiance en soi. Avec l'objectif de monter un spectacle représenté en fin d'année, la troupe abordera l'analyse et la création de textes, la mise en scène et les fondamentaux de l'art du comédien. Cours de 2h30.

• Mercredi > 20h ou jeudi > 19h.



Et aussi

• Lundi > 19h - **La troupe « jeunes adultes »** recrute - NOUVEAU !

Entre 18 et 25 ans, pour rejoindre une troupe dynamique qui montera un projet de création.



PRATIQUE INDIVIDUELLE D'UN INSTRUMENT

  Les cours ont lieu au Château Sarran ou à l'Espace Velpeau.

Les Ateliers permettent de découvrir, approfondir, reprendre ou entretenir la pratique de nombreux instruments : piano, violon, alto et violoncelle, guitare acoustique ou électrique, trompette, saxophone ou clarinette, flûte traversière ou à bec, batterie.

Les cours sont de 30 mn. Ils ont lieu en semaine le soir, le mercredi et le samedi, soit au château Sarran, soit à l'Espace Velpeau. Certains horaires sont accessibles en journée. Les horaires disponibles sont consultables dans l'Espace Citoyen une fois le dossier de pré-inscription réalisé.

Des restitutions et du travail de groupe sont proposés régulièrement ainsi que divers moments de partage musical.

A partir de la deuxième année d'instrument, nos propositions de pratiques collectives permettent de faire l'expérience de jouer en petite formation sous la direction d'un chef. Cette option, mise en sommeil par les mesures sanitaires actuelles, reprendra vie dès que possible.

ARTS VISUELS ET GRAPHIQUES

 Les cours ont lieu au Château Sarran.

DESSIN PEINTURE

Les cours dessin-peinture, selon le niveau de chacun, développe différentes techniques et esthétiques : fusain, peinture acrylique, sanguine, pastel, etc. Du figuratif ou vers des approches plus abstraites. À partir d'un sujet réel ou imaginaire, étude de la composition, vers la création personnelle. Les capacités d'expression et la sensibilité artistique sont approfondies.

Cours de 3h ou 2h30 (en soirée).

- Jeudi, vendredi > 9h15.
- Mardi, jeudi, vendredi > 13h45.
- Mardi, mercredi, jeudi, vendredi > 19h.

CROQUIS - MODÈLE VIVANT ET DESSIN D'OBSERVATION

Apprendre à voir un volume dans l'espace et le transcrire sur un plan à deux dimensions, dessiner le corps humain. Poses rapides, en mouvement et poses longues du modèle nu permettent de comprendre raccourcis et anatomie. Cours mensuel (10 séances annuelles de 2h30).

- Lundi > 19h.



PEINTURE À L'HUILE OU ACRYLIQUE

Découvrir les différentes techniques de la peinture à l'huile ou à l'acrylique. À partir de sujets variés, exploration de la composition picturale.

- Mardi > 9h-12h bimensuel

AQUARELLE

L'aquarelle est un type d'art qui combine les propriétés de la peinture et du graphisme. De la peinture, elle a pris la richesse de la couleur et ses vastes possibilités artistiques pour modeler les formes et de l'art graphique, une couche mince de peinture (sans relief). Le papier n'est pas seulement utilisé comme un matériau, mais aussi comme un élément visuel : l'arrière-plan devient un espace, un « air ».

- Mardi > 9h ou 19h.
- Jeudi > 17h (cours de 2h).



CALLIGRAPHIE

 Les cours ont lieu au Château Sarran.


Depuis l'invention de l'imprimerie et plus récemment de l'informatique l'écriture manuscrite pourrait sembler dépassée mais au contraire, en investissant le champ artistique, elle demeure un moyen d'expression aux multiples ressources. La calligraphie s'apprécie dans la qualité et la tension du trait, la sensation de vitesse du tracé et la liberté de l'artiste à interpréter la lettre au-delà du sens du texte. Une inscription ou un texte peuvent être un chef-d'œuvre d'art à partir duquel il est impossible de détourner le regard.

L'apprentissage se déroule en passant par les styles classiques (les antiques, les moyenâgeux, les gothiques et les modernes) mais en les traitant comme les contemporains, en utilisant du matériel classique : plumes, calames mais aussi pinceaux et marqueurs qui ont été ajoutés à la calligraphie.

- Jeudi > 19h (2h30).




RELIURE

 Les cours ont lieu à Maison Verte.

Depuis l'invention de l'imprimerie et plus La reliure est l'art de coudre ou d'assembler les feuillets d'un volume puis de les protéger par une couverture. Elle a avant tout pour but d'assurer la conservation du livre, mais elle lui donne aussi une individualité par le décor créé. Cours de 3h.

- Vendredi > 19h.


BANDES DESSINÉES

 Les cours ont lieu au Château Sarran.

Les projets d'illustrations ou de BD qui sommeillent dans les tiroirs sont accompagnés dans ce cours : scénario, techniques, mise en page, lettrages, etc. C'est le moment de les réaliser, offrez-leur 1h30 par semaine pour les voir aboutir.

- Mardi > 19h-21h30.

MOSAÏQUE

 Les cours ont lieu au Château Sarran.

La mosaïque est un art antique et moderne à la fois. Il manie des matériaux riches de sensations et permet la création de décor, d'objets. Chaque époque a développé un style, une manière et une intégration dans l'architecture. Ce nouvel atelier est conçu pour l'accompagnement de projets de créations et la progression technique. Cours de 2h30.

- Vendredi > 9h30.

ENCADREMENT

 Les cours ont lieu au Château Sarran.

Créer un encadrement, c'est mettre en valeur et préserver gravures, photos, dessins, objets... Acquérir des techniques traditionnelles ou contemporaines pour réaliser des créations originales et esthétiques en maniant des matières nobles telles que le bois et le papier.

- Lundi > 19h (3h bimensuelles).
- Mardi > 9h (3h hebdomadaires)
- Mardi > 14H (2h hebdomadaires).

POTERIE MODELAGE


 Les cours ont lieu au Château Sarran.

Une initiation à l'art de la céramique, avec un accompagnement dans toutes les étapes de réalisation de projets, objets utilitaires ou sculpturaux : conception, modelage, pose de l'émail ou de l'engobe, cuisson (pas de grés). Toute une palette de techniques de fabrication est disponible. Cours de 3h.

- Mardi > 9h ou 13h30
- Mercredi ou jeudi > 19h



PEINTURE SUR PORCELAINE

 Les cours ont lieu à Maison Verte.

Réaliser des décors classiques ou modernes, créer des collections et des services de table, apprendre les différentes techniques de cet art qui relève d'une haute tradition.

- lundi > 9h (3h) - 18h30 (3h)
- samedi > 9h (3h) et cours bimensuel le samedi à 14h (3h).



PRÉPARER SON INSCRIPTION

1ère ÉTAPE :

REMPILIR LE DOSSIER DE PRÉINSCRIPTION DU 23 JUIN AU 23 JUILLET.

Au préalable créer son compte en ligne dans l'Espace Citoyen avec la CLEF-FAMILLE (site de la ville).

Préparer les pièces justificatives (pdf) à télécharger :

- Justificatif de domicile (quittance ou facture fluide).
- Carte du Onze ou justificatif de réduction déjà en votre possession.
- RIB (uniquement pour l'option de paiement par prélèvement automatique).

Se connecter et remplir le formulaire en ligne bouton « préinscription activités ».

2e ÉTAPE :

RÉSERVATION DES SÉANCES DU VENDREDI 3 SEPTEMBRE À MIDI AU VENDREDI 17 SEPTEMBRE À 14H.

L'accès à cette étape ne sera possible qu'après validation par le service du dossier de préinscription.

Se connecter sur l'Espace Citoyen et accéder en cliquant sur le bouton « Réservation créer/modifier » accéder au formulaire « Ateliers du Château Sarran ». Suivez la procédure.

en savoir plus :

www.ville-antony.fr/chateau-sarran

Les réservations des séances sont prises en compte dans l'ordre d'arrivée et dans la limites des places disponibles.

Seule la personne inscrite sera considérée comme élève. Aucune substitution ne sera validée.

Une fois la séance réservée, les modifications d'horaire sont impossibles.

Des frais d'annulation de dossier seront imputés en cas d'abandon de la réservation validée.

Toute réservation de séance venant en doublon d'une précédente sera éliminée :

- Exemple 1 : deuxième horaire de piano pour un élève. Seul le premier horaire sera pris en compte (y compris réinscription).
- Exemple 2 : deux inscriptions dans 2 cours différents le mardi à 17h : élimination des 2 inscriptions.

Tous les paiements s'effectuent via l'Espace Citoyen ou auprès de la **Régie centrale de la Mairie d'Antony** à réception de la facture. Aucun paiement n'est pris sur le lieu d'activité.

RÉGIE CENTRALE

1 place de l'Hôtel-de-Ville 92160 ANTONY
01 40 96 73 32 / 73 27 / 71 36
regie_centrale@ville-antony.fr

L'interruption définitive de la pratique en cours d'année (après le 30 septembre) n'entraîne aucune exonération de la cotisation qui reste due. Seuls trois cas - problèmes de santé, déménagement hors Antony et mutation professionnelle - peuvent provoquer un nouvel examen de la situation s'ils entraînent l'impossibilité de poursuivre l'activité jusqu'à la fin de l'année. Les demandes se font par écrit au secrétariat. Les inscriptions aux cours annuels sont closes le 31 décembre. Aucun prorata ne sera calculé en cas d'inscription tardive.

Les inscriptions aux stages se font en cours d'année par mail à :

chateau_sarran@ville-antony.fr

- fiche d'inscription ici :

www.ville-antony.fr/chateau-sarran

LES TARIFS 2021/2022

La cotisation annuelle pour les mineurs est calculée en fonction du taux d'effort et du revenu de référence de l'année en cours (2021). Pour en bénéficier le dépôt du dossier auprès de la régie centrale doit se faire avant le **15 juillet**.

www.ville-antony.fr/facturation-paiement

Attention : le taux d'effort ne s'applique que pour les familles qui résident à Antony. Majoration de 20 % du tarif plafond pour les non-Antoniens.

Pour les adultes, le taux d'effort n'est pas appliqué, c'est donc le tarif plafond qui est pris en compte. Lire ci-dessous la colonne « tarif plafond » de chaque activité.

SIMULATEUR DE COTISATION : dans le tableau ci-dessous, lire :

Le cours choisi dureh - Ma famille comporte enfants, le % appliqué est

Revenu de référence de la famille : X % =€ de cotisation.

Si votre Revenu de référence n'est pas calculé prendre le tarif plafond (ou si personne majeure).

Réduction de 10% supplémentaire* Total dû : Extérieurs à la ville + 20 % : total dû.....

* Réduction supplémentaire de 10 % sur présentation d'un justificatif à la date d'inscription (étudiant, demandeurs d'emploi, enfants dont l'un des parents est demandeur d'emploi au moment de l'inscription, retraités, titulaires de l'AAH et de l'AEH, carte du « 11 »).

	REVENU DE RÉFÉRENCE (CF Régie) X TAUX D'EFFORT = COTISATION			TAUX D'EFFORT				
	Quelle activité ?	Tarif plancher	Tarif plafond (adultes)	1 enfant	2 enfants	3 enfants	4 enfants	5 enfants et +
COURS COLLECTIFS	1h ou 30 min ou bimensuel 2h	30	158	3,00 %	2,73 %	2,50 %	2,31 %	2,14 %
	1h30 ou bimensuel 3h ou croquis mensuel	50	242	4,60 %	4,18 %	3,83 %	3,54 %	3,29 %
	2h	60	315	6,00 %	5,45 %	5,00 %	4,62 %	4,29 %
	2h30	80	400	7,60 %	6,91 %	6,33 %	5,85 %	5,43 %
	3h	90	473	9,00 %	8,18 %	7,50 %	6,92 %	6,43 %
	2h30 bimensuel	40	199	3,80 %	3,45 %	3,17 %	2,92 %	2,71 %
	2h30 mensuel	20	116	2,20 %	2,00 %	1,83 %	1,69 %	1,57 %
COURS INDIVIDUELS DE MUSIQUE	Cours de 20 mn ou découverte instrumentale ou atelier guitare	80	400	11,20 %	10,18 %	9,33 %	8,62 %	8,00 %
	Individuel 30 mn	110	589	7,60 %	6,91 %	6,33 %	5,85 %	5,43 %



**CHÂTEAU
SARRAN**
12, rue Prosper-Legouté

**ESPACE
VELPEAU**
24, avenue Jeanne-d'Arc



**LIONEL
TERRAY**
164 bis, avenue du
Président-Kennedy



**MAISON
VERTE**
193, rue des Rabats



Château Sarran en direct :
 : 12, rue Prosper-Legouté 92160 Antony
 : 01 40 96 64 40 / chateau_sarran@ville-antony.fr
 : www.ville-antony.fr/chateau-sarran