





À VOS CARTES, PRÊTS, CHERCHEZ !

Comment fabriquer mon jeu ?

Pour imprimer le jeu chez toi, il te faut :

- 1 imprimante A4 
- 1 paire de ciseaux 
- 1 tube de colle (facultatif) 

Comment fabriquer les cartes ?

- Imprime le support du jeu (6 pages) au format A4.
- Le recto et le verso de chaque carte se font face.
- Ensuite, tu as le choix entre :
 - Découper ensemble le recto et le verso et plier au milieu
 - ou
 - Découper séparément le recto et le verso et les coller dos à dos.
- Voilà, c'est terminé. Assemble ton jeu, prends un crayon  et à toi de jouer !



À VOS CARTES, PRÊTS, CHERCHEZ !

Bienvenue !

Ce jeu t'est proposé par la ville d'Antony à l'occasion de la Journée européenne du patrimoine du dimanche 18 septembre 2022. Nous te souhaitons une bonne journée à la découverte de l'histoire de ta ville.

Ouvre grand les yeux et pour finir rendez-vous avec des surprises au Lieu mystère. En avant, c'est parti !

Isabelle ROLLAND
Maire adjointe en charge de la Culture et du Patrimoine
Conseillère territoriale Vallée Sud Grand Paris


Jeu édité par le service Archives et Documentation.
Ville d'Antony, septembre 2022.

Remerciements :
Association Saint-Raphaël, Atelier-musée du pays d'Antony, The Bancroft Library, University of California, Berkeley, Bibliothèque historique de la ville de Paris (BHVP), Monsieur Dominique Brême, Monsieur Thierry Gruber.



À VOS CARTES, PRÊTS, CHERCHEZ !

Comment jouer ?

Seul.e ou à plusieurs
En famille ou entre ami.e.s dès 6 ans
 Tu auras besoin d'un crayon
Horaires : 13h-18h
Durée estimée : 2h-2h30

COMPOSITION DU JEU (11 cartes)

- 1 carte *Bienvenue, comment jouer ?*
- 7 cartes *Énigme*
- 1 carte *Indice*
- 1 carte *Détective*
- 1 carte *Arrivée*

BUT DU JEU

Rejoindre un Lieu mystère, et ses surprises, en répondant aux questions des 7 *cartes Énigme*.

RÈGLES DU JEU

Rends-toi à l'adresse indiquée sur la *carte Énigme*, trouve la réponse à la question qui t'est posée et note-la sur la *carte Détective*.

Une fois toutes les énigmes résolues, reporte les lettres numérotées sur la *carte Arrivée* pour pouvoir rejoindre le Lieu mystère (ouvert de 14h à 19h).

Tu peux choisir l'ordre des énigmes, tu es le maître du jeu.

À tes cartes, prêt, cherchez !



CARTE ÉNIGME - À vos cartes, prêts, cherchez !

Rendez-vous au 43 avenue de la Division-Leclerc

Photo © Thérèse Bonney (reproduction interdite)
The Bancroft Library, Univ. of California, Berkeley / Ville de Paris / BnF, historique



Nous sommes Joël et Jan, frères jumeaux, sculpteurs et auteurs de ce monument en souvenir du général Leclerc de Hauteclocque, héros de la Seconde Guerre mondiale (1939-1945). **Quel est notre nom de famille, gravé au pied du général ? Sur quel continent se trouve le Tchad, d'où Leclerc lance en 1941 la bataille victorieuse sur l'oasis de Koufra (Lybie) ?**

Photo © A. Mousty (reproduction interdite)
Arch. mun. Antony, Fonds Henri Lanson, 122



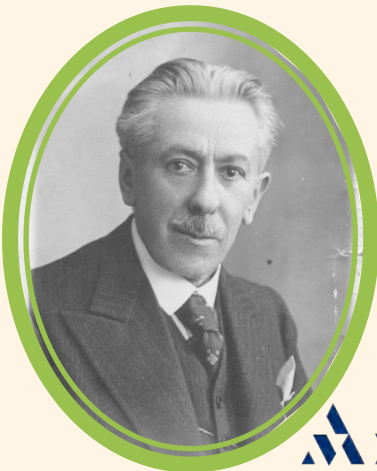
Le sais-tu ?

Partie d'Angleterre, la 2ème Division Blindée [*groupe de soldats et de chars*] dirigée par le général Leclerc débarque en Normandie le 1er août 1944. Le 22 août elle reçoit l'ordre de foncer sur Paris pour sa libération. Elle entre dans la capitale le 25 août, précédée la veille par le capitaine Dronne et ses hommes, partis en éclaireurs depuis la Croix de Berny. Le 24 août, la traversée d'Antony donne lieu à de violents combats qui libèrent la ville des soldats allemands après quatre ans d'occupation. Cette photographie du général Leclerc, prise pas très loin d'ici, le jour de la libération d'Antony, inspire Joël et Jan pour la réalisation de ce monument. Regarde la ressemblance !

CARTE ÉNIGME - À vos cartes, prêts, cherchez !

Rendez-vous à l'angle de la rue Maurice-Labrousse et du boulevard Pierre-Brossolette

Photo © Oite et Pirau (reproduction interdite)
Arch. mun. Antony, NC



Je suis maire d'Antony de 1912 à 1940. En 1925, le conseil municipal demande à l'architecte communal René Gravier de transformer l'école des garçons construite en 1872 en nouvelle mairie, l'ancienne étant devenue bien trop petite. C'est chose faite en 1927 ! **Quel est mon nom, donné à la place sur laquelle tu te trouves ?**



Jeu des différences

Observe bien les agrandissements des deux cartes postales anciennes, avant et après travaux, installés sur la place : quelles sont les modifications apportées par l'architecte René Gravier au bâtiment de l'ancienne école ? Dessine une croix sur ta carte à jouer aux endroits où tu notes une différence... **Solution à l'arrivée !**

CARTE ÉNIGME - À vos cartes, prêts, cherchez !

Bienvenue à la Maison des Arts, 20 rue Velpeau

Speranza Calo dans les années 1920
Arch. privées Calo-Séailles (reproduction interdite)



Entre et retrouve le chat de Foujita dans l'Atelier-Musée du Pays d'Antony pour résoudre l'énigme !



Je suis un matériau décoratif né en 1923 qui vaut à mes inventeurs, la cantatrice, peintre et décoratrice, Speranza Calo et son mari, l'ingénieur Jean-Charles Séailles, un vif succès auprès de célèbres architectes, décorateurs, peintres et sculpteurs entre 1924 et 1931. **Quel nom m'ont-ils donné (diminutif du mot latin *Lapis* qui signifie *pierre*) ? Aide-toi de ta carte Indice 1 !**

La propriété vue du parc, vers 1970
Arch. mun. Antony, Fonds SECOMA-SEMAYA, 142777



Le sais-tu ?

Les Calo-Séailles achètent cette propriété en 1920, démolie en 1971 pour construire la résidence des Grands-Chênes (54 avenue du Bois-de-Verrières). Vers 1924, ils y installent la Manufacture d'Antony, à la fois usine, laboratoire et atelier d'art. Les collaborations architecturales et artistiques sont multiples et foisonnantes. Léonard Foujita, peintre touche-à-tout franco-japonais, est l'un des premiers séduit. En 1925, le couple reçoit un diplôme d'honneur et une médaille d'or à l'Exposition Internationale des Arts Décoratifs et Industriels de Paris qui donnera son nom au courant artistique Art Déco (1910-1940). Avec la crise économique des années 1930, le succès décroît puis disparaît.

CARTE ÉNIGME - À vos cartes, prêts, cherchez !

Rendez-vous au 5 rue Maurice-Labrousse

Gravure de Charles Leclerc, *Une distraction de Païte*.
Carte postale, vers 1910, collection particulière. Photo. © Eric Brême



Vers 1664, je suis invité ici par la poétesse Charlotte Le Camus Melson. Dans le jardin, je suis captivé par l'enterrement d'une fourmi par ses congénères [*autres fourmis*] et en oublie le dîner ! Mes amis me pardonnent, sans imaginer que je ferai des animaux, petits et grands, les héros de mes célèbres fables. **Qui suis-je ?**

Illustration de J. Grandville, vers 1840.
Source gallica.bnf.fr / Bibliothèque nationale de France



Je te mets au défi !

Monte sur l'estrade et déclame [*récite passionnément à haute voix*] la fable que tu y trouveras !

Attention, tu es attendu.e avant 17h45 !

CARTE ÉNIGME - À vos cartes, prêts, cherchez !

Rendez-vous à la place de l'Église

Anonyme, collection particulière, Photo. DR



Je suis Jacques, maître verrier. J'ai fabriqué deux vitraux [décor de fenêtre fait de morceaux de verre colorés qui forment un dessin] de cette église : la *Descente de croix* en 1922 et l'*Annonciation* en 1926. Aide-toi de ta carte Indice 2 pour les retrouver. **Quel est mon nom et celui du donateur qui a offert à l'église la *Descente de croix* ?**

L'intérieur de l'église il y a cent ans
Arch. mun. Antony, 19127



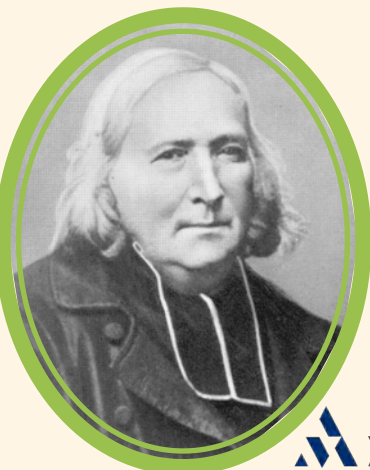
Le sais-tu ?

L'histoire de l'église commence entre le 9^e et le 10^e siècle. C'est le plus ancien édifice d'Antony et un très beau témoin de l'histoire de l'architecture médiévale, romane puis gothique. Elle est dédiée à saint Saturnin, premier évêque de Toulouse, mort martyrisé par les Romains en l'an 250. À la Révolution, elle devient salle de danse, de spectacle puis entrepôt de salpêtre [utilisé pour la fabrication de poudre à canon]. Son clocher haut de 26 mètres, surmonté d'un coq, abrite quatre cloches dont Charlotte-Geneviève, 1,18 m de diamètre et 700 kg, qui sonne depuis 1730. Bonne visite !

CARTE ÉNIGME - À vos cartes, prêts, cherchez !

Rendez-vous au 2 place du Carrousel

Photo. tirée de l'ouvrage de A. de la Tournaise *Des fleurs pour le Bon Dieu* : histoire de Blanche Fricot fondatrice des Sœurs de Saint-Raphaël, éd. Liget (Paris), 1963.



Je suis Amédé, médecin de profession, avant de devenir prêtre, fondateur de l'Œuvre de Saint-Raphaël.

Résous ce rébus pour trouver mon nom.



Arch. mun. Antony, 19129



Le sais-tu ?

L'Œuvre de Saint-Raphaël installée à Paris secourt les femmes ayant un enfant hors mariage. La société de l'époque les appelle les filles-mères et juge leur maternité honteuse. En 1891, l'Œuvre est confiée aux religieuses des Filles du Cœur Miséricordieux de Marie. Elles s'installent à Antony en 1893. Entre 1900 et 1945, plus de 4 800 enfants naissent ici. Ils sont souvent placés en nourrice pour être adoptés, certains restent en pension auprès des sœurs, d'autres repartent avec leur mère. Depuis 1972, l'Œuvre de Saint-Raphaël est dirigée par une association laïque [qui n'est pas religieuse] qui a succédé aux sœurs, surnommées les Dames de Saint-Raphaël. C'est un lieu d'accueil mère-enfant.

CARTE ÉNIGME - À vos cartes, prêts, cherchez !

Rendez-vous à la place de l'Hôtel-de-ville

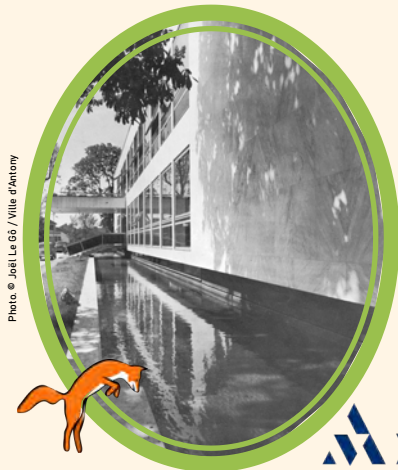


Photo © Joel Le G6 / Ville d'Antony



Je quitte ma tanière en 2016 pour célébrer 50 ans de jumelage et d'amitié entre Antony et Reinickendorf, l'un des 12 arrondissements de Berlin [*capitale de l'Allemagne*]. J'ai élu domicile à l'endroit des anciennes douves de l'hôtel de ville [*mairie*] réalisé par l'architecte Georges Félus et inauguré en 1970.

Trouve quel animal je suis... bien différent du renard, l'emblème de Reinickendorf !

Le sais-tu ?

Hôtel de ville de Reinickendorf
Photo © Ville d'Antony



Le jumelage franco-allemand noué entre Antony et Reinickendorf en 1966 développe les liens d'amitié entre les deux villes.



C'est le troisième jumelage d'Antony avec une ville européenne après Deptford (Angleterre) en 1961 et Collegno (Italie) en 1962. D'autres villes-sœurs suivront de par le monde : Sderot (Israël, 1984), Lexington (États-Unis, 1989), Olomouc (République tchèque, 1990), Elephthéropoulis (Grèce, 2000), Davtashen (Arménie, 2015), Antélias (Liban, 2018), Arcos de Valdevez (Portugal, 2019).

CARTE INDICE - À vos cartes, prêts, cherchez !

Bienvenue à la Maison des Arts, 20 rue Velpeau

Collection Française Libby / Photo © Ville d'Antony



Indice 1

Chat

courant après une souris.

Œuvre de Léonard Tsuguharu Foujita et Spéranza Calo-Séailles (vers 1925).

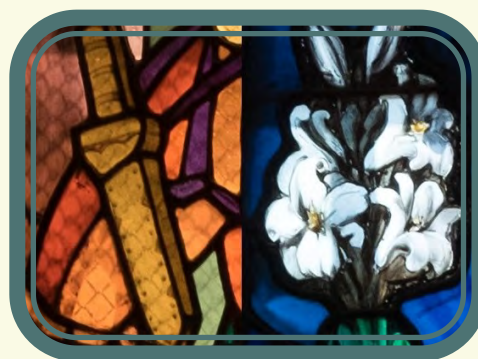
C'est ce chat que tu dois retrouver en visitant le musée. Bonne découverte !



CARTE INDICE - À vos cartes, prêts, cherchez !

Rendez-vous à la place de l'Église

Photo © Ville d'Antony



Indice 2

Glaive et lys

À gauche, le glaive [*ancienne épée de combat à deux tranchants*] de la *Descente de croix*, à droite le lys de l'*Annonciation*.

Voilà les détails des vitraux de Jacques qui t'aideront à les retrouver.



CARTE DÉTECTIVE - À vos cartes, prêts, cherchez !

C'est ici que tu notes tes réponses

43 avenue de la Division-Leclerc ?

Question 1 _____ (13) Question 2 _____ (7)

Angle de la rue Maurice-Labrousse et du boulevard Pierre-Brossolette ?

Prénom _____ (5) Nom _____ (8)



20 rue Velpeau ?

_____ (10)



5 rue Maurice-Labrousse ?

Prénom _____ (2)

Nom _____ (1) _____ (10)

CARTE DÉTECTIVE - À vos cartes, prêts, cherchez !

C'est ici que tu notes tes réponses



Place de l'Église ?

Nom du maître verrier _____ (4)

Nom du donateur _____ (11)



2 place du Carrousel ?

Nom _____ R _____ D _____ S _____ (12) (6) (9)

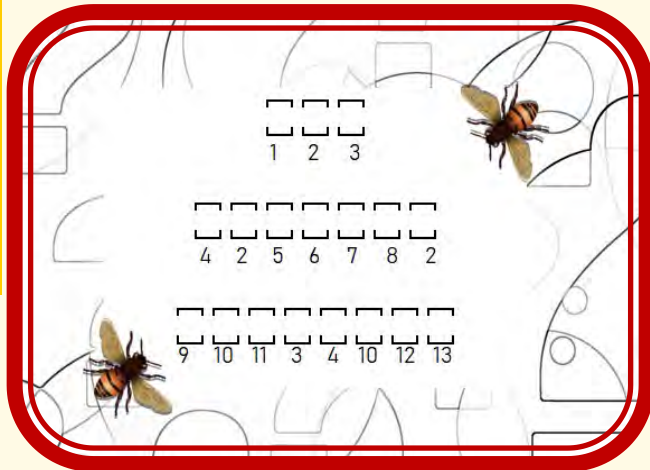
Place de l'Hôtel-de-ville ?

_____ (3)



CARTE ARRIVÉE - À vos cartes, prêts, cherchez !

Énigme finale



C'est ici que tu reportes les lettres numérotées de ta carte Détective.

Bravo ! Tu as découvert la devise en latin d'un bâtiment historique apprécié de la cour du roi Louis XV. C'est là que nous t'attendons : tourne ta carte...



Photo © Ville d'Antony



Lieu mystère

C'est sur le mur de cette fontaine de la ruelle à Riou que tu trouveras l'adresse du fameux Lieu mystère, point d'arrivée du jeu.

Attention, il est ouvert de 14h à 19h !

À tout de suite !

