

NUMÉRO 419
avril
2026

ville-antony.fr

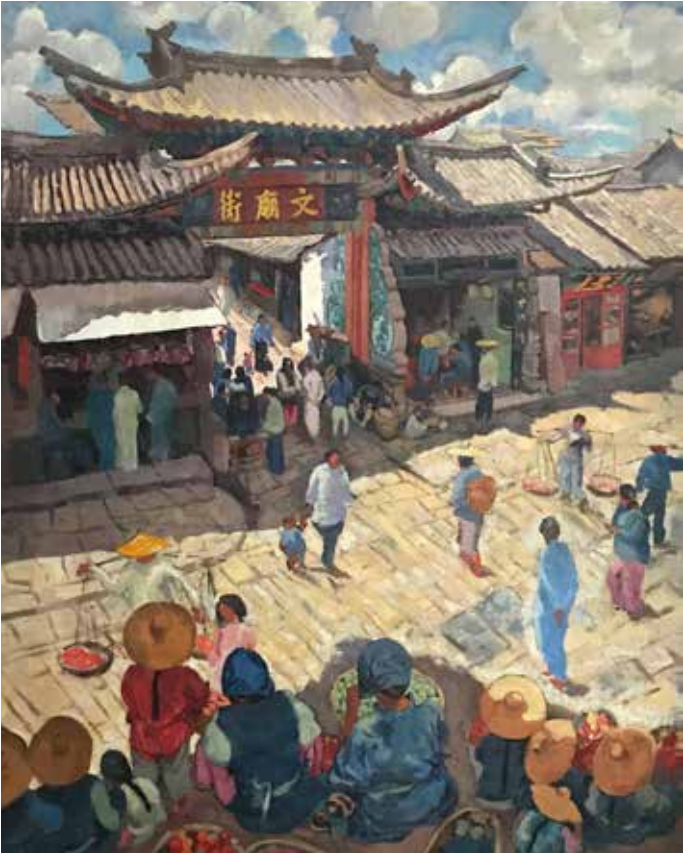
TOUS LES
ÉVÈNEMENTS
ANTONIENS

AGENDA

09.04 → 10.05

2026





©Adagp, Paris 2026

➤ Alix Aymé, Yunnan Fou, circa 1925, huile sur toile

18.02 → 19.04

● **L'Indochine
d'Alix Aymé**

EXPOSITION

Dans le cadre de la thématique
« Ouverture sur le monde ».

MAISON DES ARTS

→ MAR — VEN 12 H — 19 H

→ SAM — DIM 14 H — 19 H

● **La Parole au...
CML Nouveau
Souffle**

EXPOSITION

Les œuvres réalisées par
les enfants, en parallèle de
l'exposition principale.

MAISON DES ARTS

→ MAR — VEN 12 H — 19 H

→ SAM — DIM 14 H — 19 H

● **Raconte-moi
une œuvre !**

EXPOSITION

Présentation des cartels réalisés
par les enfants de **la crèche**

Coquelicots et du **multi-accueil**

Jean-Zay pour plusieurs
œuvres de l'exposition.

MAISON DES ARTS

→ MAR — VEN 12 H — 19 H

→ SAM — DIM 14 H — 19 H

→ 19.04

● **Faites
de la musique**

ÉVÈNEMENT

Candidatez pour jouer le 21 juin
sur les scènes de Vasarely et du
quartier Jean-Zay.

ville-antony.fr/actualites/

[selection-fete-de-la-musique](#)

07.04 → 25.04

● **Les 12 travaux
d'Anne**

MYTHOLOGIE

Tel Hercule, viens relever
les défis de la médiathèque,
épreuve après épreuve, et viens
chercher ta récompense !

À partir de 7 ans. Au 2^e étage.

MÉDIATHÈQUE ANNE-FONTAINE

→ HORAIRES D'OUVERTURE

08.04 → 14.04

○ **Les films
de la semaine**

CINÉ

Les contes du pommier

08.04 à 14 h : ciné-goûter.

Romería

La femme de

Le cri des gardes

Deux films de Graham Swon

LE SÉLECT

09.04

○ **Déjeuner musical**

CONCERT

Les Midis de la Musique proposent le programme « From Breakfast at Tiffany's to Stephan Eicher », présenté par une chanteuse et deux guitaristes. Un concert à savourer en mangeant au restaurant Les Machines.

L'AZIMUT

THÉÂTRE LA PISCINE

→ 12 H 30

● **Parcours de santé des aidants**

SOCIAL

Rencontre avec des éducateurs sportifs, pour accompagner les aidants à prendre soin d'eux-mêmes.

CLIC' Aidants

→ 14 H – 15 H 30

○ **Meryem Aboulouafa**

CONCERT

Autrice-compositrice-interprète à la voix envoûtante, elle mêle traditions marocaines, musique pop orchestrale et électronique moderne, pour parler d'amour, de spiritualité et d'acceptation de soi.

L'AZIMUT

LE PÉDILUVE

→ 20 H

○ **Le rôle de l'océan dans les changements climatiques**

CONFÉRENCE

Par **Élisabeth Michel**, chercheur en paléoclimat au Laboratoire des Sciences du Climat et de l'Environnement.

UNIVERSITÉ POPULAIRE D'ANTONY

SALLE DU MONT-BLANC

→ 20 H 30

10.04

● **Une juste autorité**

ATELIER

Proposé par une conseillère conjugale et familiale.

MAISON DES FAMILLES

→ 10 H – 12 H

● **Langage et oralité**

ATELIER

Présence d'une orthophoniste dans les espaces pour répondre aux questions.

MAISON DES FAMILLES

→ 10 H – 12 H





11.04

● **Lieu d'accueil enfants-parents**

ATELIER

Porté par l'association **Des Familles et Des Liens**, un espace de jeux, discussion et rencontre pour les moins de 6 ans accompagnés de leurs parents ou grands-parents. MAISON DES FAMILLES

→ 9 H 30 — 11 H 30

● **Constellations grecques**

MYTHOLOGIE

Découvre le ciel antique sous le dôme du planétarium. Atelier animé par le **Club scientifique municipal**. Animation dans un espace fermé et relativement réduit, dans le noir quasi total. À partir de 6 ans, les enfants de moins de 12 ans doivent être accompagnés. Sur inscription. MÉDIATHÈQUE ANNE-FONTAINE

→ 10 H | 11 H | 14 H | 15 H | 16 H | 17 H

● **Séance dédicace**

RENCONTRE

Vente et dédicace de **Clémence Laforêt** pour son roman fantastique *L'obscurité et la lumière*.

LIBRAIRIE AGORA PRESSE ET CÆTERA

→ 10 H — 13 H ET 15 H — 18 H

● **Portrait de Cyclopes**

MYTHOLOGIE

Atelier avec l'illustrateur **Grégoire Vallancien**. Après la lecture d'*Ulysse prisonnier du Cyclope*, les enfants feront leur propre portrait de cyclope. De 6 à 8 ans sur inscription.

MÉDIATHÈQUE ANNE-FONTAINE

→ 13 H 30 | 15 H | 16 H 30

● **Le feuilleton d'Artémis**

MYTHOLOGIE

Rejoins-nous pour suivre les aventures d'Artémis dans les forêts, écrites par **Murielle Szac** et narrées sous forme de feuilleton. À partir de 7 ans. Entrée et sortie libres et possibles en cours d'animation.

MÉDIATHÈQUE ANNE-FONTAINE

→ 14 H — 18 H



● Promenade parisienne

SORTIE

Sur le thème « Complexité d'un monde ». Inscription : dominique.vibrac@yahoo.fr ou 06 28 59 48 40

INSTITUTION SAINTE-MARIE
PLACE COLETTE.
MÉTRO PALAIS-ROYAL

→ 14 H 15

● Café-lire

RENCONTRE

Partagez vos coups de cœur et coups de griffe. En partenariat avec l'**AGEFA**.

MÉDIATHÈQUE ARTHUR-RIMBAUD
→ 14 H 30

● Improvisation théâtrale

SPECTACLE

Joyeusement décalé, mêlant humour et fantaisie. Participation au chapeau. les.licornes.

en.chaussettes@gmail.com
LES LICORNES EN CHAUSSETTES
SALLE MONT-BLANC
→ 20 H

11.04 → 12.04

● Journées européennes des métiers d'art

ÉVÈNEMENT

Une manifestation européenne pour découvrir le savoir-faire des artisans d'art : démonstrations, animations, expositions et vente. Programme détaillé :

antony-metiers-art.fr
ANTONY MÉTIERS D'ART
CENTRE ANDRÉ-MALRAUX

→ 10 H — 18 H

12.04

○ L'Antonienne

ÉVÈNEMENT

9^e édition de cette randonnée qui propose différents circuits (10, 20, 28 et 40 km), ainsi que des initiations au bungy pump et à la marche nordique.

Inscriptions : l-antonienne.fr
PARC HELLER - CHÂTEAU SARRAN
→ 7 H 30 — 18 H

● **Brocante de printemps**

ÉVÈNEMENT

ASSOCIATION LES AMIS
DU BEAU VALLON
PLACE DU GÉNÉRAL LECLERC
AVENUE RABELAIS
→ 8 H — 18 H

● **La Quête de la Toison d'or**

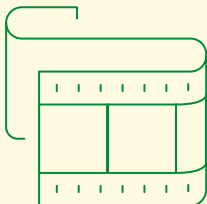
MYTHOLOGIE

Spectacle par le conteur
Gérard Probst d'après **Pindare**,
Virgile, **Nathaniel Hawthorne**,
Higgins... Superbe histoire de la
mythologie grecque, mais aussi
la quête de soi-même, de l'or
que chacun possède en lui.
À partir de 9 ans sur inscription.
MÉDIATHÈQUE ANNE-FONTAINE
→ 15 H

● **Opéra-Sélect**

CINÉ

Tosca : enregistré à l'Opéra
national de Paris, retransmission
sur grand écran.
LE SÉLECT
→ 16 H



● **Concert symphonique**

CONCERT

Par l'orchestre et le chœur
d'**Opus 13** ainsi que le chœur
Tempus Vocalis. Œuvres : *Stabat
Mater* de **Francis Poulenc**,
De Profundis de **Dominique
Spagnolo**, *Poème pour violon et
orchestre* d'**Ernest Chausson...**
opus13.com.fr
CHAPELLE DE L'INSTITUTION
SAINTE-MARIE
→ 16 H

○ **3h33 in my room / Solo / Rendez-moi**

DANSE

Dans le cadre de la **Carte
blanche à Antoine Kirscher**,
on découvre trois propositions
imaginées par sa bande.
L'AZIMUT
THÉÂTRE LA PISCINE
→ 16 H

○ **Ad libitum**

DANSE

Dans le cadre de la **Carte
blanche à Antoine Kirscher**,
une ode à la métamorphose
entre performance dansée et
musique live.
L'AZIMUT
THÉÂTRE LA PISCINE
→ 18 H 30



©David Le Borgne

○ **Self / Unnamed**

DANSE

Dans le cadre de la **Carte blanche à Antoine Kirscher**, une pièce qui explore les rapports de domination à travers un duo entre le danseur et un double sculpté en résine.

L'AZIMUT

THÉÂTRE LA PISCINE

→ 20 H 30

● **Windows**

ATELIER INFORMATIQUE

Découvrir l'explorateur Windows : ranger, classer et retrouver ses documents. Venir si possible avec votre propre ordinateur portable Windows (les Mac ne sont pas compatibles avec cet atelier). Sur inscription.

MÉDIATHÈQUE ANNE-FONTAINE

→ 10 H

14.04

● **Accueil des professionnels petite enfance**

PETITE ENFANCE

Immersion en douceur des bébés lecteurs. Découverte des collections, conseils, emprunts et lectures en autonomie.

MÉDIATHÈQUE ANNE-FONTAINE

→ 9 H 30 OU 10 H 30

● **Sommeil de bébé**

ATELIER

Proposé par une sage-femme et une psychologue, pour accompagner le sommeil de bébé durant sa première année.

MAISON DES FAMILLES

→ 10 H — 12 H

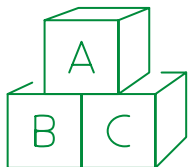
● **Motricité 16 mois à 3 ans**

ATELIER

Proposé par une psychomotricienne et une éducatrice de jeunes enfants.

MAISON DES FAMILLES

→ 14 H — 15 H 30



● **Langage et oralité**

ATELIER

Présence d'une orthophoniste dans les espaces pour répondre aux questions.

MAISON DES FAMILLES

→ 15 H — 17 H

● **À vos jeux, prêts... Partagez !**

ATELIER

Proposé par une psychopédagogue.

MAISON DES FAMILLES

→ 16 H 45 — 18 H 45

● **Discovery tour : Grèce Antique**

MYTHOLOGIE

Une expérience interactive autour du jeu vidéo Assassin's Creed, pour découvrir l'histoire et la vie quotidienne de la Grèce Antique. À partir de 10 ans.

MÉDIATHÈQUE ARTHUR-RIMBAUD

→ 16 H — 18 H

○ **Боркыта, le voyage à l'Est**

THÉÂTRE

De l'Allemagne à l'Union Soviétique, un comédien sur les traces de son histoire.

L'AZIMUT

THÉÂTRE FIRMIN-GÉMIER /

PATRICK-DEVEDJIAN

→ 20 H

● **Permanence connectée**

SOCIAL

Comment fonctionnent un téléphone, un ordinateur ou internet ? Des animateurs vous répondent. Avec le **Pimms Médiation Antony**.

MÉDIATHÈQUE ARTHUR-RIMBAUD

→ 16 H



15.04

● **La mythologie à modeler !**

MYTHOLOGIE

Découvre des dieux et héros grecs grâce au Musée numérique de la Micro-Folie, puis crée ton propre personnage en pâte à modeler.

À partir de 6 ans sur inscription.

MÉDIATHÈQUE ARTHUR-RIMBAUD

→ 10 H 30

○ **Les passages couverts**

SORTIE

OFFICE DE TOURISME

RDV GARE RER ANTONY

→ 12 H 50

● **Rencontre avec la police municipale**

RENCONTRE

Découvrir l'équipe, ses missions et les opérations qu'elle mène.

CLIC'AIDANTS

MAISON DES ANS TONIQUES

→ 14 H

● **Les Travaux d'Arthur**

MYTHOLOGIE

Résous des énigmes, traverse un labyrinthe, crée un minotaure... ces défis te permettront de devenir un héros digne d'une récompense !

En partenariat avec l'association **GYGO**. À partir de 7 ans.

MÉDIATHÈQUE ARTHUR-RIMBAUD

→ 14 H — 16 H 30

● **Xylographie**

ATELIER PRATIQUE

Création d'un tampon gravé et impression. Sur réservation, en famille pour les 6-12 ans.

MAISON DES ARTS

→ 14 H 30

● **Les amants d'Ithaque**

MYTHOLOGIE

Spectacle par la conteuse **Nathalie Bondoux**. Version contée qui suit le destin croisé de Pénélope et d'Ulysse, d'Ithaque aux îles sans villes du voyage du héros grec.

À partir de 7 ans sur inscription.

MÉDIATHÈQUE ARTHUR-RIMBAUD

→ 17 H



● **Collecte de fonds**

ÉVÈNEMENT

Soirée de lancement de la campagne de collecte de fonds pour le projet d'autoconsommation collective citoyenne à Antony.

SALLE DU MONT-BLANC

→ 19 H 30

15.04 → 21.04

○ **Les films de la semaine**

CINÉ

La Fille du Konbini

Juste une illusion

20.04 à 20 h : rencontre avec les réalisateurs

Une fille en or

20.04 à 12 h : séance

parents-bébés

La Corde au cou

LE SÉLECT

16.04

● **Les 1 000 premiers jours**

ATELIER

Un espace protégé pour les bébés de 0 à 6 mois, proposé par une sage-femme.

MAISON DES FAMILLES

→ 10 H — 12 H

● **Gandhi**

CONFÉRENCE

Exploration de la vie et philosophie de **Gandhi**. Par **Artora**.

arts-culture-antony.fr

ARTS ET CULTURE

CONSERVATOIRE DARIUS-MILHAUD

→ 14 H

● **Permanence du CLIC'Aidants**

SOCIAL

Rendez-vous individualisés pour échanger autour du maintien à domicile, des aides financières, des structures d'accueil et d'hébergement. Inscription auprès du **CLIC'AIDANTS MAISON DES ANS TONIQUES**

→ 13 H 30 — 17 H

● **Café des aidants**

SOCIAL

Thème : « Préserver les relations avec mon entourage »

CLIC'AIDANTS

→ 15 H — 16 H 30

○ **Fresque du climat**

ATELIER

Moment ludique, collaboratif, pédagogique et déculpabilisant pour comprendre les changements climatiques et leurs conséquences.

Inscription : ville-antony.fr/ evenements/atelier-la-fresque-du-climat

ESPACE HENRI-LASSON

→ 18 H 30 — 21 H 30

● **Jam-session**

CONCERT

Pour monter sur scène et jouer avec d'autres musiciens, quel que soit votre niveau. Avec le guitariste **Sandro Zerafa**.

ESPACE VASARELY

→ 19 H 45

○ **Jî Drû**

CONCERT

Le flûtiste et chanteur jazz, déjà venu en octobre dernier, revient rendre hommage à la liberté, à la danse et au vivre ensemble.

L'AZIMUT

LE PÉDILUVE

→ 20 H

● **Migrations des animaux marins**

CONFÉRENCE

Focus sur la migration des tortues marines à travers les océans du globe. Par **Marc Girondot**, professeur à l'Université Paris-Saclay.

universitepopulaire-antony.fr
UNIVERSITÉ POPULAIRE D'ANTONY

SALLE DU MONT-BLANC

→ 20 H 30

○ **Dans ta peau**

THÉÂTRE

Entre théâtre et musique, un spectacle rock et énergisant.

L'AZIMUT

THÉÂTRE LA PISCINE

→ 20 H 30

17.04

● **Groupe de parole des aidants**

SOCIAL

Accompagner les aidants d'un proche malade d'Alzheimer ou de maladies apparentées.

Inscriptions : 06 17 34 47 13 /

FA92.sud@orange.fr

ESPACE HENRI-LASSON

→ 14 H 30

● **Permanence connectée**

SOCIAL

Comment fonctionnent un téléphone, un ordinateur ou internet ? Des animateurs vous répondent. Avec le **Pimms Médiation Antony**.

MÉDIATHÈQUE ANNE-FONTAINE

→ 15 H

● **Bœuf des studios**

CONCERT

Une occasion pour toutes et tous de monter sur scène !

ESPACE VASARELY

→ 19 H 30

○ **ARTIZANS**

DANSE

L'essence du hip-hop français avec des danseurs de légende. Dans le cadre du Festival **LegasY**.

THÉÂTRE FIRMIN-GÉMIER /

PATRICK-DEVEDJIAN

→ 20 H

○ *Les Ritals*

CONCERT

D'après le roman de **François Cavanna**, avec **Bruno Putzulu**.

ESPACE VASARELY

→ 20 H 30

18.04

● *Bruitages*

MYTHOLOGIE

À vous de jouer pour recréer la bande sonore du film *Jason et les Argonautes* à partir de techniques de bruiteurs armés d'objets du quotidien. À partir de 8 ans sur inscription.

MÉDIATHÈQUE ANNE-FONTAINE

→ 10 H 30

● *Racontines*

LECTURE

Prix des bébés lecteurs Vallée-Sud Grand-Paris : une séance de lectures tout en douceur, à l'issue de laquelle chacun pourra voter pour son livre préféré. De 3 mois à 3 ans sur inscription.

MÉDIATHÈQUE ARTHUR-RIMBAUD

→ 10 H 30

● *Don du sang*

SANTÉ

Collecte organisée par **l'Établissement français du sang**. Rendez-vous obligatoire sur dondesang.efs.sante.fr

ESPACE HENRI LASSON

→ 11 H — 16 H



● *Tissage*

MYTHOLOGIE

En hommage à Pénélope qui chaque nuit défaisait son ouvrage, explorez les gestes du tissage traditionnel et créez votre propre motif avec la plasticienne **Valérie Martin**. Adultes et parents-enfants à partir de 8 ans, sur inscription.

MÉDIATHÈQUE ARTHUR-RIMBAUD

→ 14 H

● *C'est l'heure des histoires*

LECTURE

Pour célébrer les 60 ans de jumelage d'Antony avec le quartier de Berlin Reinickendorf, nous vous invitons à une découverte d'histoires et d'auteurs de la culture allemande. De 4 à 7 ans.

MÉDIATHÈQUE ANNE-FONTAINE

→ 16 H



↳ Ciné-Music'Lab

19.04

● **Volley**

SPORT

Antony Volley affronte **L'Union sportive de Saint-André.**

Seniors femmes (Nationale 3).

antonyvolley.fr

PARC DES SPORTS
DE LA CROIX DE BERNY

→ 14 H

22.04

● **C'est l'heure des histoires**

MYTHOLOGIE

De 4 à 7 ans.

MÉDIATHÈQUE ANNE-FONTAINE

→ 11 H

○ **Gaming sur grand écran**

CINÉ

Projection du film *Super Mario Galaxy* suivie d'une séance de jeu sur grand écran.

LE SÉLECT

→ 15 H 45

● **Histoires à gogo**

LECTURE

Pour les enfants à partir de 4 ans et leurs parents.

MÉDIATHÈQUE ARTHUR-RIMBAUD

→ 16 H

22.04 → 28.04

○ **Les films de la semaine**

CINÉ

Soumsoum, la nuit des astres

La Poupée

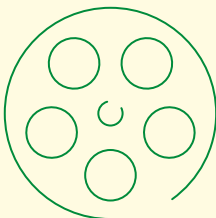
À voix basse

23.04 à 20 h 30 : rencontre

avec la réalisatrice

Nous, l'orchestre

LE SÉLECT



23.04

○ **Jane Jeresa**

CONCERT

Une voix puissante et habitée pour transmettre une énergie intense : une artiste émergente de la scène blues et soul européenne à ne pas manquer !

L'AZIMUT

LE PÉDILUVE

→ 20 H

24.04

● **Musée Bourdelle**

MYTHOLOGIE

Sortie à la découverte des sculptures de **Émile Antoine Bourdelle**, dont l'œuvre est en grande partie consacrée à la mythologie. Visite guidée et atelier de modelage. Enfants du CE2 au CM2. Précisions lors de l'inscription.

MÉDIATHÈQUES

○ **Soirée Japanimation**

CINÉ

Projection de *Lupin III : la lignée immortelle* suivie de *Scarlet et l'Éternité*.

LE SÉLECT

→ 20 H

25.04

● **Racontines**

LECTURE

Prix des bébés lecteurs Vallée-Sud Grand-Paris : une séance de lectures tout en douceur, à l'issue de laquelle chacun pourra voter pour son livre préféré.

De 3 mois à 3 ans sur inscription.

MÉDIATHÈQUE ANNE-FONTAINE

→ 10 H 15 | 11 H

● **Mosaïque**

MYTHOLOGIE

Atelier avec la plasticienne **Valérie Martin**. À l'aide de tesselles en marbre, réalisez une petite mosaïque inspirée de la Grèce antique. À partir de 10 ans sur inscription.

MÉDIATHÈQUE ANNE-FONTAINE

→ 14 H

● **Ciné-Music'Lab**

ATELIER

Numérisation de cassettes VHS.

Public adulte sur inscription.

MÉDIATHÈQUE ANNE-FONTAINE

→ 15 H

● **Volley**

SPORT

Antony Volley affronte **L'AS Caluire-et-Cuire**. Seniors femmes (Nationale 3).

antonyvolley.fr

COMPLEXE SPORTIF LA FONTAINE

ARNAUD BELTRAME

→ 20 H

26.04

● **Bourse toutes collections**

ÉVÈNEMENT

Timbres, cartes postales, monnaies, billets, pins, affiches, télécartes, muselets, fèves, parfums, vieux papiers, disques...

AMICALE PHILATÉLIQUE
DE LA RIVE DROITE
CENTRE ANDRÉ-MALRAUX
→ 9 H – 18 H

○ **La Comédie-Française au cinéma**

THÉÂTRE

Le Cid. Retransmission en direct du Théâtre de la Porte Saint-Martin.
LE SÉLECT
→ 15 H

28.04

● **Discovery tour : Grèce Antique**

MYTHOLOGIE

Une expérience interactive autour du jeu vidéo *Assassin's Creed*, pour découvrir l'histoire et la vie quotidienne de la Grèce Antique. À partir de 10 ans.
MÉDIATHÈQUE ARTHUR-RIMBAUD
→ 16 H – 18 H

29.04

● **Mario Kart et Super Mario**

MYTHOLOGIE

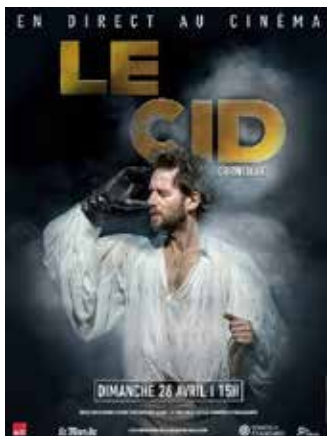
Jeux vidéo sur Nintendo Switch. À partir de 8 ans sur inscription.
MÉDIATHÈQUE ANNE-FONTAINE
→ 14 H

29.04 → 05.05

○ **Les films de la semaine**

CINÉ

Sorda
Elfie et les Super Elphins
Sukkwan Island
Vivaldi et moi
LE SÉLECT





02.05

● **Découverte des oiseaux**

SORTIE

Balade ornithologique animée par

Jean Barbelette, bénévole de la
Ligue de protection des oiseaux.

06 84 55 72 01

RDV GARE DES BACONNETS

→ 9 H 15

05.05

● **Accueil des professionnels petite enfance**

PETITE ENFANCE

Immersion en douceur des
bébés lecteurs. Découverte des
collections, conseils, emprunts et
lectures en autonomie.

MÉDIATHÈQUE ARTHUR-RIMBAUD

→ 10 H

● **Windows**

ATELIER INFORMATIQUE

Déplacer et sauvegarder vos
fichiers sur un support externe
(clé USB, disque dur, cloud).

Venir si possible avec votre
propre ordinateur portable
Windows (les Mac ne sont pas
compatibles avec cet atelier).

Sur inscription.

MÉDIATHÈQUE ANNE-FONTAINE

→ 10 H

● **Permanence connectée**

SOCIAL

Comment fonctionnent un
téléphone, un ordinateur ou
internet ? Des animateurs vous
répondent. Avec le **Pimms**

Médiation Antony.

MÉDIATHÈQUE ARTHUR-RIMBAUD

→ 16 H

● **Notre humble avis.**

THÉÂTRE

La nouvelle création d'**Igor Mendjisky**, entre personnages masqués et émission de radio insolite.

L'AZIMUT

THÉÂTRE FIRMIN-GÉMIER /
PATRICK-DEVEDJIAN

→ 20 H 30

○ **Soirée Claude Sautet**

CINÉ

Projection de *Les Choses de la vie* et rencontre avec le philosophe **Arnaud Corbic**.

LE SÉLECT

→ 20 H 30

06.05

● **C'est l'heure des histoires**

LECTURE

De 4 à 7 ans.

MÉDIATHÈQUE ANNE-FONTAINE

→ 11 H

○ **Notre-Dame de Paris**

SORTIE

OFFICE DE TOURISME

RDV GARE RER ANTONY

→ 12 H 45

● **Virage**

THÉÂTRE

Une bande de jeunes femmes à l'assaut du monde de la F1 : l'enquête d'une jeune femme sur l'accident qui a coûté la vie à une grande pilote...

L'AZIMUT

THÉÂTRE LA PISCINE

→ 20 H

06.05 → 12.05

○ **Les films de la semaine**

CINÉ

Collapse

C'est quoi l'amour

07.05 à 20 h 30 : rencontre avec la réalisatrice

Mon grand frère et moi

LE SÉLECT

07.05

○ **Alfred Sisley**

CONFÉRENCE

Par **Céline Scemama**, guide conférencière nationale.
arts-culture-antony.fr

ARTS ET CULTURE

CONSERVATOIRE DARIUS-MILHAUD

→ 14 H



©JULY Tiwayo Music

○ **Tiwayo**

CONCERT

Une voix au timbre intemporel,
un chanteur de soul avec un
cœur de bluesman.

L'AZIMUT

LE PÉDILUVE

→ 20 H

○ **Océan le Titan aux limites du monde**

CONFÉRENCE

Par **Daniela Manini**, architecte
et conférencière, ancienne
professeure d'Histoire de l'Art,
collaboratrice de l'Istituto
dell'Arte Lombarda.

universitepopulaire-antony.fr

UNIVERSITÉ POPULAIRE

D'ANTONY

SALLE DU MONT-BLANC

→ 20 H 30

10.05

○ **Swing et Jazz**

CONCERT

Le **Little Band d'Antony Jazz**

dirigé par **Patrick Bocquel**

interprétera des classiques
du swing. Les chœurs

Jazzetcetera...! et **Yélamano**

dirigés par **Bernard Bérot**

chanteront des standards de jazz
et de gospel.

06 51 87 23 70

reservationsaj@yahoo.fr

Antony Jazz

ESPACE VASARELY

→ 16 H - 18 H

Centre André-Malraux

1, avenue Léon Harmel
01 40 96 73 96

CLIC'Aidants Antony

77, rue Prosper-Légouté
01 40 96 31 70 | clic@ville-antony.fr

Complexe sportif Éric-Tabarly

Rue de l'Annapurna

Complexe sportif La Fontaine – Arnaud Beltrame

14, rue Pierre Kohlmann
01 40 96 31 93

Direction de la culture – ville Antony

01 40 96 72 82
culture@ville-antony.fr

François-Molé

Place Patrick-Devedjian

Espace Henri-Lasson

Rue Henri-Lasson

Espace La Fontaine

105, avenue Saint-Exupéry

Espace Vasarely

Place des Anciens Combattants
d'Afrique du Nord | 01 40 96 68 57

Institution Sainte-Marie

2, rue de l'Abbaye | 01 46 11 58 00

L'Azimut

01 41 87 20 84 | l-azimut.fr | @lazimut_

Théâtre La Piscine / le Pédiluve

254, avenue de la Division Leclerc,
Châtenay-Malabry

Théâtre Firmin-Gémier /

Patrick-Devedjian

13, rue Maurice-Labrousse

Espace Cirque

Avenue Georges-Suant

Le Sélect

10, avenue de la Division Leclerc
01 40 96 64 64 | leselect.ville-antony.fr
@leselectantony

Maison des Arts

20, rue Velpeau | 01 40 96 31 50
@maisondesarts_antony
maisondesarts-antony.fr

Maison des Familles

2, rue de la Renaissance
01 40 96 63 75

Maison paroissiale Sainte-Claire

2, place de l'Église

Médiathèques

mediatheque.ville-antony.fr

Arthur-Rimbaud

2, place des Baconnets
01 40 96 68 38

Anne-Fontaine

20, rue Maurice Labrousse
01 40 96 17 17

Office de tourisme

1, place Auguste-Mounié
01 42 37 57 77
antony-tourisme.jimdown.com

Parc départemental des sports de la Grenouillère

184, avenue du Général-de-Gaulle

Parc des sports de la Croix de Berny

10, avenue Raymond Aron

Salle du Mont-Blanc

2, rue du Mont-Blanc



@antony.92160



ville.antony



@ville-antony



@VilleAntony



ville d'Antony